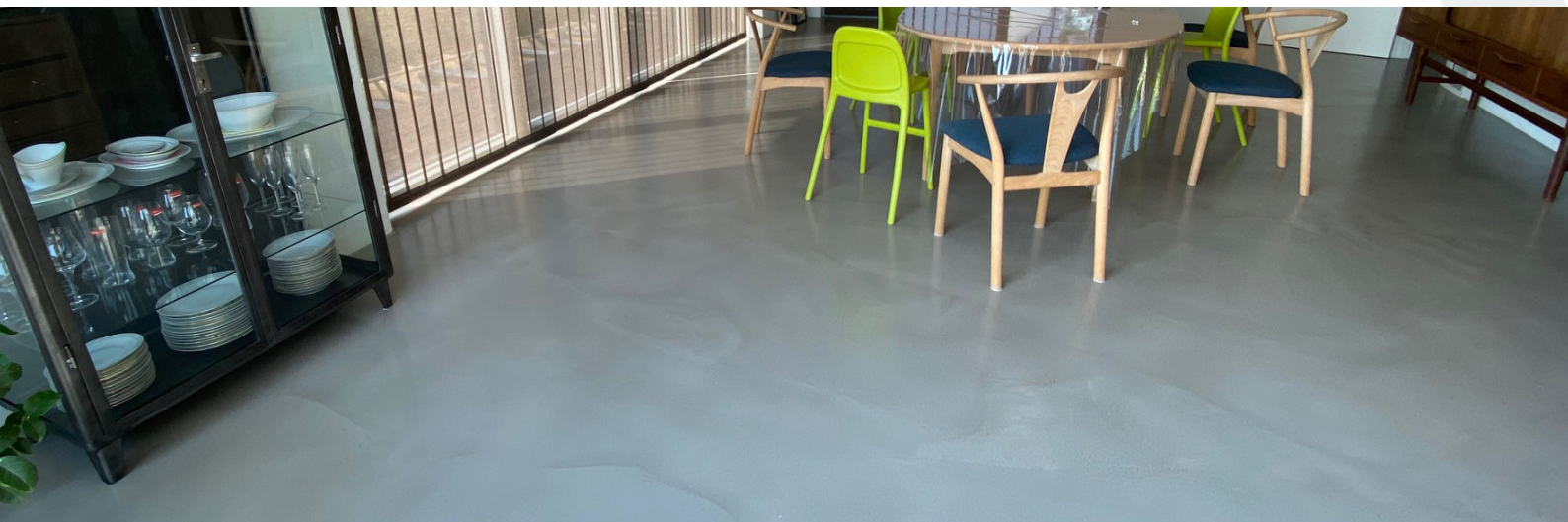


## Designgolv

– med cementbaserad spackelmasa

SE 10-2021



### Inledning

Designgolv är en gemensam benämning för fogfria cementbaserade golv, som används utan ytterligare ovanpåliggande golvbeläggning. Golven är också kända under namn som t.ex. New York-golv, rågolv och designgolv. Gemensamt för dem är att de tillverkas av cementbaserad spackelmasa, som eventuellt kan färgas. Golvets yta förseglas normalt med en transparent ytbeläggning.

Användningsområdet är typiskt torra rum, t.ex. i bostäder, butiker och lätt industri. Krav och förväntningar på ytans utseende, styrka och hållbarhet kan dock vara mycket olika, och resultaten är inte alltid helt förutsägbara.

### Förbehandling

Undergolvet ska vara torrt, bärkraftigt och stabilt, väl rengjort från damm, fett, yt slam och utfällningar, och det får inte ha genomgående sprickor.

För mekanisk rengöring av undergolvet får man bäst resultat med blästring med stålkulor, sandblästring eller slipning. Utjämning av ojämnheter eller mycket rå yta ska göras före spackling. Påförandet bör ske vid rumstemperatur och utan drag i rummet. Undvik kraftigt solsken och drag. Täck fönster och dörrar vid behov.

Tätning/avgränsning längs väggar och dörröppningar utförs före påförandet.

Eventuell golvvärme ska vara avstängd minst 3 dygn före och 4 dygn efter spackling. Börja med låg flödestemperatur och höj temperaturen med 5 °C per dygn tills önskad flödestemperatur har uppnåtts.

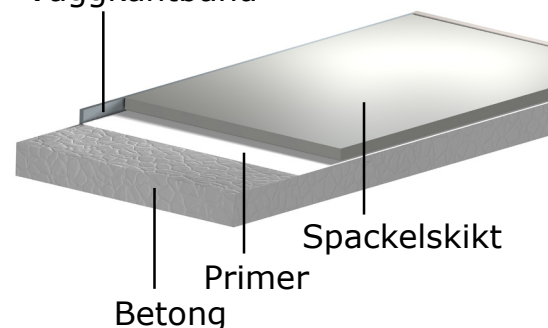
Före spacklingen bör du, om möjligt, utföra en provgjutning i exempelvis en plastform, för att utvärdera färg och efterbehandlingsalternativ. Du kan med fördel tillsätta Alfix PlaneMixBinder som gör spackelmassan mer flexibel och därmed mer motståndskraftig mot eventuella mindre rörelser i underlaget.

### Produkter

- Alfix PlaneMixPrimer
- Alfix PlaneMixBinder
- Alfix PlaneMix 30 alternativt PlaneMix 20 eller PlaneMix 50
- Alfix TopCoat Design



### Väggkantband



# Bruksanvisning



## Förbehandling

Alfix PlaneMixPrimer blandas med rent vatten i förhållandet 1:3. Grundbehandla (med primer) underlaget 1-4 gånger beroende på hur sugande underlaget är.

Primern påförs med borste eller rulle, och arbetas väl ned i ytan utan att det bildas pölar.

Torktid mellan varje behandling: Cirka 1 timme.

Se till att du har god ventilation.

Spackling bör utföras senast 24 timmar efter påföring av PlaneMixPrimer  
Torktid före spackling: Minst 3 timmar.

**Åtgång koncentrerad primer:** 0,06-0,25 liter/m<sup>2</sup>.



## Spackling

Lämplig tjocklek: 4 - 7 mm

Vi rekommenderar: Alfix PlaneMix 20, 30 eller 50, dessa produkterna kan tillsammans med **Alfix PlaneMixBinder**, appliceras på de flesta stabila cementbaserade underlag.

Vid andra typ av underlag t.ex. trä, lättbetong: Säkerställa att konstruktionen/underlaget är bärkraftigt och stabil.

Underlaget primas med Alfix PlaneMixPrimer (utspädd) och förses med armeringsnät Ø 2,5mm 40x40 mm.

Flytspackling utförs med Alfix PlaneMix 60/Alfix PlaneMix Basic, om 10-15 mm tjocklek.

Härefter följas avisningen för "Design golv".

Se nedan för rätta PlaneMixBinder/vatten tillsättning.



## Produkt

## Dosering/Blandingsförhållande

PlaneMix 20 Tillsätt 1,0 liter PlaneMixBinder + 4,1 liter vatten per. 20 kg

PlaneMix 30 Tillsätt 1,0 liter PlaneMixBinder + 3,5 liter vatten per. 20 kg

PlaneMix 50 Tillsätt 1,0 liter PlaneMixBinder + 3,0 liter vatten per. 20 kg

Använd samma vatten-/binder mängd per. säck till hela uppdraget. Håll upp den uppmätta mängd vatten/PlaneMixBinder i en ren hink/behållare innan pulvret tillsätts, under noggrant omrörning. Blandas med lämplig blandare till homogen och klumpfri massa. Blandningstid: Ca. 2 minuter.

**Åtgång PlaneMix:** Ca. 1,6 - 1,7 kg/m<sup>2</sup> per. mm

skikt tjocklek. **Åtgång PlaneMixBinder:** 1,0 liter per 20 kg Alfix PlaneMix. Alfix PlaneMix hålls eller pumpas ut på, det väl primade underlaget och fördelas med, tandad eller slätt golvspackel, till jämn och enhetlig yta om min. 4 mm tjocklek. Använd eventuellt pigroller för att få ett enhetligt resultat. De synliga spår i ytan, från verktyget, ger olika struktur - därför rekommenderar vi att det utförs ett test fält.



## Förväntat resultat

Synliga skarvar från reparationer och andra efterspacklingar måste accepteras. Helmatt cementgrå färg med rustikt utseende. Spår efter att spackelmassan hållts ut och jämnats till kan förekomma.

Det kan finnas färgvariationer och små krympsprickor. En del små hål och blåsor måste man acceptera. Obehandlade ytor är mycket starkt sugande och måste ytbehandlas om de inte ska missfärgas av utspillt kaffe, vin osv.

**Ytbehandling/beläggning:** När spackelmassan har torkat ska ytan behandlas, eftersom den är känslig för smuts och svår att göra ren. Valet beror bl.a. på förväntad belastning, estetiska krav, pris och hållbarhet. För ytbehandling av designgolv finns många produkter på marknaden.

Huvudgrupperna är:

- Lacker med polyuretan- eller epoxibas med matt eller blank yta.
- Stenoljor som gör ytan mörkare och ger ett silkesliknande utseende.
- Vax, dvs. fast eller flytande vax som ger en silkesmatt till halvblank yta.





# Ytbehandling/beläggning med Alfix TopCoat Design

Ultramatt topplack för spacklade designgolv

Åtgång: 0,10–0,15 liter/m<sup>2</sup> per applicering.  
Total åtgång vid 3 appliceringar cirka 0,4 liter/m<sup>2</sup>.

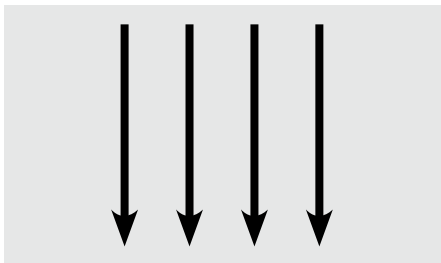
**Förbehandling:** Underlaget ska vara stabilt, torrt, avhärdat och fritt från damm. När är det torrt? Det är beroende på vilket golvspackel som har används, tjocklek, samt den aktuella rums-/underlags temperatur och luftfuktighet (RF). Finns det ett slamskikt från spacklingen ska detta slipas bort före ytbehandling med Alfix TopCoat Design. Ytbehandling utförs enligt de instruktioner som gäller för applicering av lack, färg osv. För närmare information, kontakta vår serviceavdelning.

**Bruksanvisning:** Innan användning skakas dunken noga, tills homogen och enhetlig konsistens uppnås. Vid första appliceringen på starkt sugande underlag kan Alfix TopCoat Design förtunnas med upp till 10% rent vatten.

**Generellt om applicering:** Arbetet planeras så att Alfix TopCoat Design appliceras "vått i vått" på hela golvytan. Om Topcoat stryks över när det endast är delvis torrt, är det stor risk för att ytan blir "mjölkvit" i stället för genomskinlig. Applicera därför inte mer Topcoat än att du kan bearbeta det inom 15 minuter vid +20°C. Topcoats torktid beror i hög grad på underlagets sugförmåga, rumstemperaturen och ventilation.

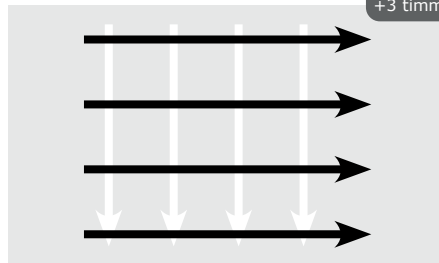
## Förslag på appliceringsmönster

### Första appliceringen



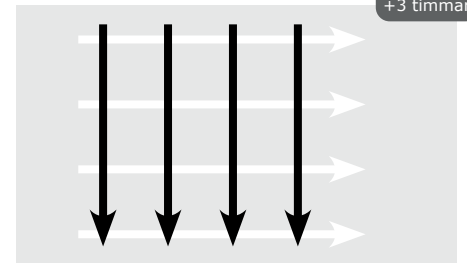
Alfix TopCoat Design påförs i ett jämnt, enhetligt skikt, med korthårig roller, i parallella banor över hela ytan.  
Undvik bildning av vätskepölar på ytan.

### Andra appliceringen



Efter torkning i minst 3 timmar vid +20 °C, appliceras ett andra skikt av Alfix TopCoat Design, med korthårig roller. Appliceringen utförs vinkelrätt mot det första skiktets appliceringsriktning.

### Tredje appliceringen



Efter ytterligare torkning i minst 3 timmar vid +20 °C, eller nästa dag, appliceras det avslutande tredje skiktet av Alfix TopCoat Design. Appliceringen utförs vinkelrätt mot det andra skiktets appliceringsriktning.

Max 85% RF i underlaget innan applicering av Alfix TopCoat Design.

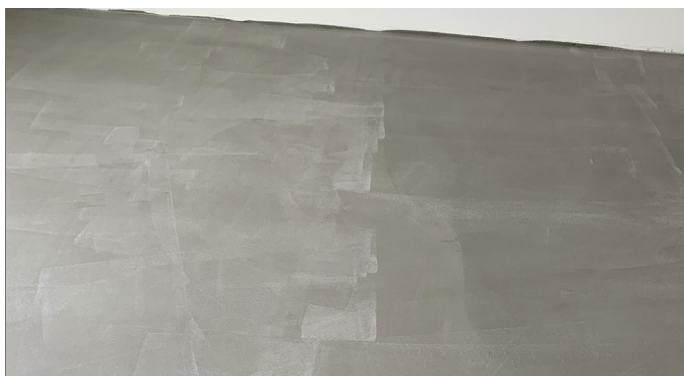
Rum-/underlagets temperatur samt Alfix TopCoat Design skall vara mellan +15°C og +25°C.

Vid lägre temperatur än +20°C förlängs torktiden mellan de olika skikten linjärt enligt: +15°C – 4,5 timmar.

Vid temperaturer över +20°C används samma torktider som för applicering vid +20°C.

Golvet får användas tidigast 1 dygn efter avslutad behandling vid +20°C.

För temperaturer mellan +15°C och +20°C efter 2 dygn.



### Åtgärda appliceringsfel

Om det – mot förmodan – uppstår "mjölkvita" områden på golvytan, kan HELA golvet slipas av med en slipskiva. Undvik slipsår på ytan.

Slipa hela golvytan jämn, tills de mjölkvita områdena är borta.

### Förväntat resultat efter utförd beläggning

Vid korrekt applicering blir Alfix Topcoat matt och genomskinligt.



### Innan golvet får användas

Tidigast 1 dygn efter avslutad påföringar av Alfix TopCoat Design, rekommenderar vi att golvet tvättas 2 gånger med Alfix Golvtvätt utspädd med ljummet vatten (1 dl per 10 l vatten).

Mellan första och andra tvättningen bör golvet torka min 1 timme vid +20°C. En sån porfyllning ger ökad styrka i ytan.

### Dagligt underhåll av det behandlade golvet

Generellt kan golvytan betraktas som ett lack- eller oljebehandlat trägolv.

Spills vätska på golvet ska vätskan torkas upp innan den torkar in. På så sätt minimeras risken för permanenta fläckar från exempelvis kaffe eller liknande.

Alfix TopCoat Design kan tvättas med Alfix Golvtvätt eller motsvarande pH-neutral golvtvättprodukt med liknande specifikationer för icke-sugande golvytor.

Alfix Golvtvätt är ett kombinerat tvättmedel och vårdande medel. Innehåller vax som ger en antistatisk och halksäker skyddsfilm. Mer information finns i bruksanvisningen på förpackningen.

### Hänvisningar

Arbetet ska utföras noggrant enligt Alfix produktinfo för de nämnda produkterna, Alfix broschyrer samt bruksanvisningar på förpackningar. Produktinfo och säkerhetsdatablad kan finnas på vår hemsida, via QR-koden på produktförpackningar eller i Alfix app som finns i APP Store eller Google Play.