

Sparkling, vanntetting og flismontering på utvendige terrasser og balkonger

Eksempler på produktvalg i forbindelse med flismontering, vanntetting og sparkling på betong.

Gulvkonstruksjon

Betong

Forutsetning

Fundament og underlag utføres så oppstigende fukt forhindres (kapillær-brytende lag).

Fundamentene skal føres ned til fast og frostfri dybde.

Betongen skal være egnet til utendørs bruk (min. 20 Mpa).

Overflatestyrken på betongen skal være min. 1,2 N/mm² (min. 1 måned).

Betongoverflaten skal være ren og fastsittende og skal ha et fall på min. 1 - 2 % mot avløp eller terreng, så overflaten alltid er avvannet.

For å minimere kapillærsuging og dermed saltutfelling på overflaten av belegningen brukes Alfix 2K Tetningsmasse på betongoverflaten.

I betongen plasseres gulvavløp med flens som er godkjent til smøremembran.



Flisene skal være frostsikre, ha et lavt vannopptak, maks 2 – 3 % samt en sklihemmende overflate.

Flisformat mindre enn 300 x 300 mm anbefales.

Ved formater større enn 300 x 300 mm brukes lyse fliser på underlag med ensidig fall.

Under utførelsen skal det tas hensyn til værforholdene.

Sparkling

Utføres med Alfix Sparkelsystem:

Som forbehandling primes overflaten 1 gang med Alfix PlaneMixPrimer fortynnet med vann 1:6.

Forbruk: Ca. 0,05 liter/m².

Det sparkles med Alfix PlaneMix 25 Exterior sparkelmasse. Ved lagtykkelse over 25 mm tilsettes opptil 20 % ovnstørket kvartssand (0,5 – 2,0 mm).

Forbruk: Ca. 1,7 kg/m² pr. mm lagtykkelse.

Etter ca. 3 timer, når sparkelmassen er gangbar, beskyttes overflaten mot uttørking med Alfix PlaneMixPrimer, fortynnet med vann 1:6.

Forbruk: Ca. 0,05 liter/m².



Vanntetting

Utføres med Alfix Tetningssystem:

Underlag

Ubehandlede og sterkt sugende underlag primes 2 ganger med Alfix PlaneMixPrimer fortynnet med vann 1:6.

Forbruk: Ca. 0,1 liter/m².

Behandlede og lett sugende underlag primes 1 gang med Alfix PlaneMixPrimer fortynnet med vann 1:6.

Forbruk: Ca. 0,05 liter/m².

Forsegling

Til forsegling omkring rørgjennomføringer og ved overgang vegg/gulv monteres selvklebende tetningsbånd, Alfix Seal-Strip.

Alternativt brukes Alfix Armeringsvev, som monteres i tetningsmassen.

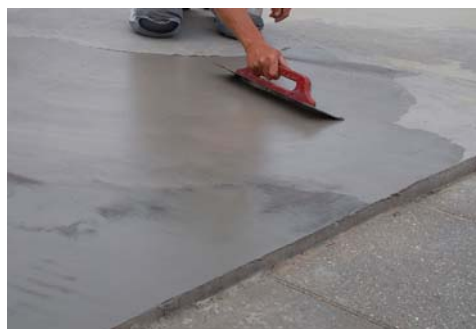
Til forsegling omkring avløp monteres selvklebende Alfix Avløpsmansjett.



Vanntetting

Det vanntettes med flytende 2-komponent tetningsmasse, Alfix 2K Tetningsmasse, i hele underlagets utstrekning samt min. 15 cm oppover veggene.

Forbruk 2K Tetningsmasse: 1,2 – 1,5 kg/m².



Flismontering

Flisene monteres med sementbasert fleksibel flislim; Alfix Profix extra eller Alfix Combifixquick (tannsparkelstørrelse min. 10 x 10 mm) etter buttering/floating-metoden.

Forbruk Profix extra: 3,2 kg/m²

Forbruk Combifix: 4,3 kg/m²



Buttering/floating metoden betyr at flislimet påføres både på underlaget og flisens bakside, så det oppnås 100 % limdekning uten hulrom.

Utfuging kan normalt foretas 24 – 48 timer etter avsluttet flislegging, uansett hvilket flislim som er benyttet.

Fuging

Flisene fuges med fleksibel, sementbasert gulvfugemasse, Alfix Cerafill 15 quick, som fordeles med fugebrett eller gummiskraper diagonalt over fugene.



I overgangen vegg/gulv og omkring rørgjennomføringer fuges det med en høyelastisk silikonfugemasse, Alfix M-Silicon.

**Henvisninger**

Produktinfo for:

Alfix PlaneMixPrimer

PlaneMix 25 Exterior

Tilbehør til Sparkelmasser

Alfix Primer

Tilbehør til Alfix tetningssystem

Alfix 2K Tetningsmasse

Alfix Profix extra

Alfix Cerafill 15 colour

Alfix M-Silicon

Monteringsinfo:

Nr. 2.301, DK, Vanntetting Flytende 1- eller 2-komponent tetningsmasse

Nr. 2.201, DK, Fuging, sementbasert fugemasse

Brosjyrer:

Alfix Våtrom, vanntetting med Alfix

Sparkelmasser ...Plane underlag med Alfix.

I tvilstilfeller kan du kontakte vår Service-tekniske avdeling.