

ALFIX[®]

Ansvarlig styrke



Tilslutningsdetaljer ved Alfix Facadepudssystem



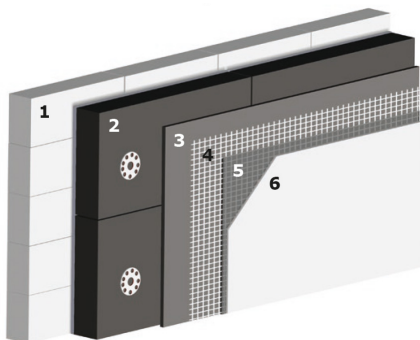
Tillæg til Holdbare pudsede facader - med Alfix DuraPuds og DuraDec

Facadepudssystem med EPS facadeisolering 50-90mm

Tilslutningsdetalje ved uisoleret sokkel

ALFIX®

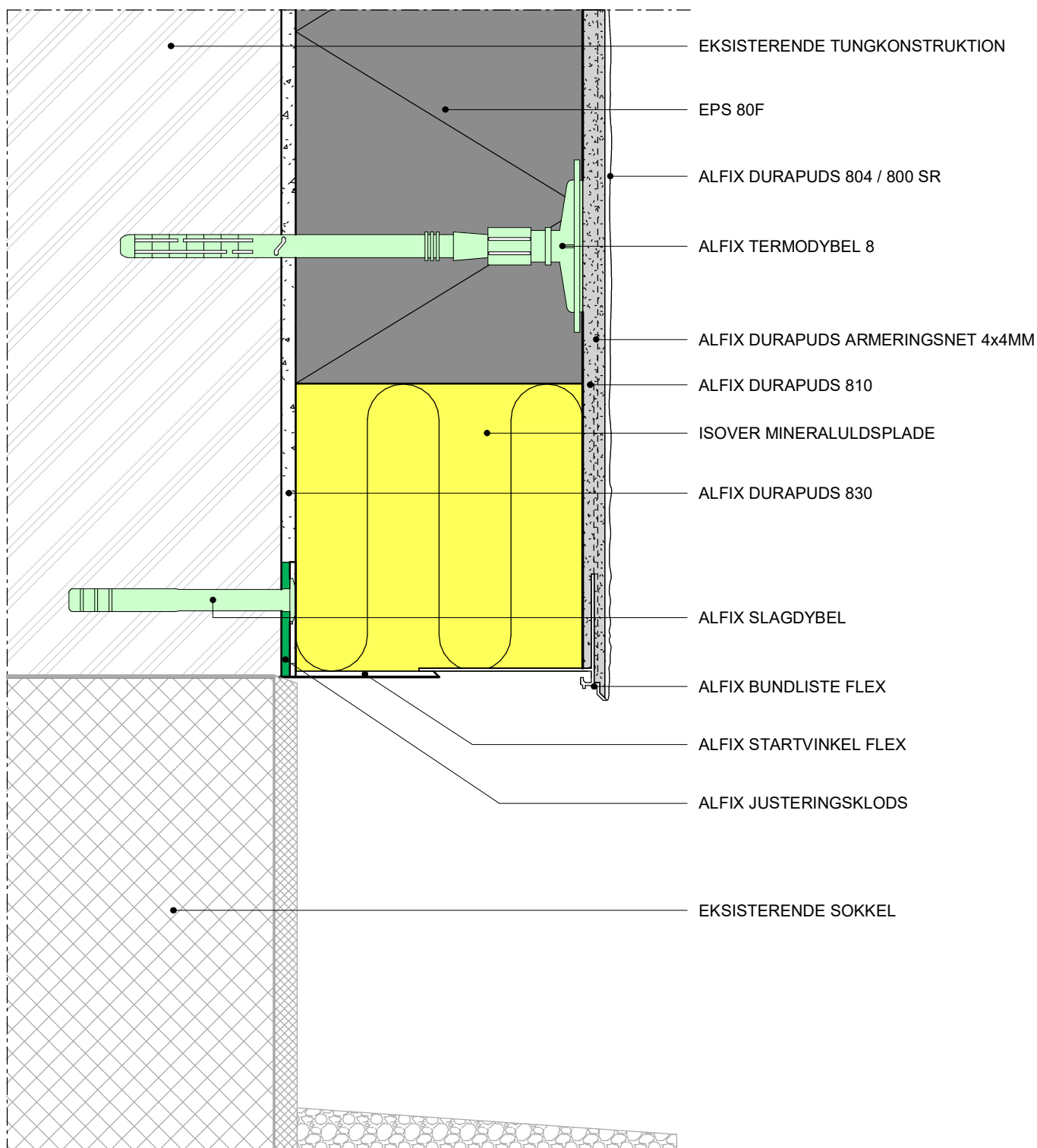
Tegn.nr. 1.101

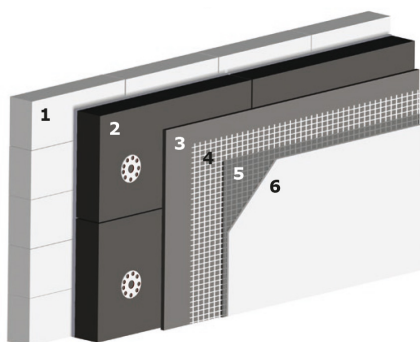


Skitse 11 i brochuren:

Holdbare pudsede facader med Alfix DuraPuds og DuraDec

1. Udendørs på faste underlag af f.eks. letbeton, tegl eller beton
2. Polystyrenplade, EPS 80F opsat med Alfix DuraPuds 830 eller Alfix ProFix
3. Grundpuds af Alfix DuraPuds 810 (5 - 6 mm)
4. Armeringsnet 4 x 4 mm presset let ind i overfladen
5. Grundpuds af Alfix DuraPuds 810 i lagtykkelse 2 mm
6. Slutpuds af Alfix DuraPuds 804 eller Alfix DuraPuds 800 SR i lagtykkelse 1,5 - 2 mm

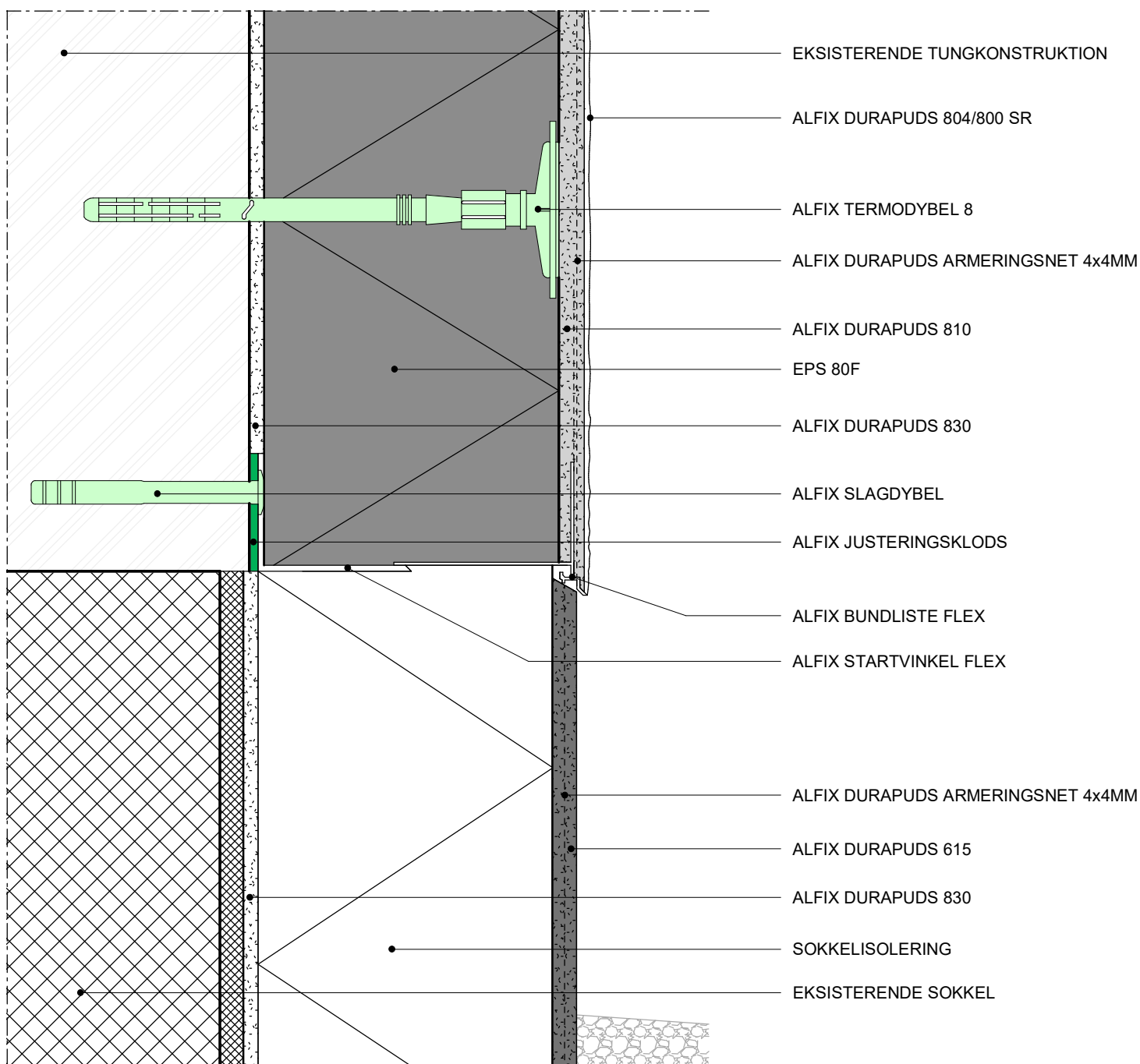


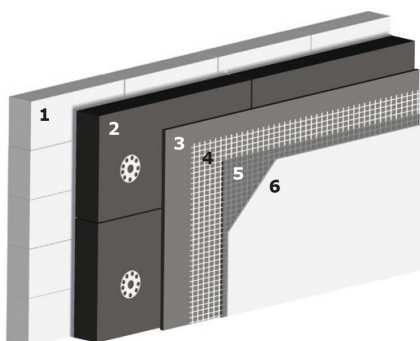


Skitse 11 i brochuren:

Holdbare pudsede facader med Alfix DuraPuds og DuraDec

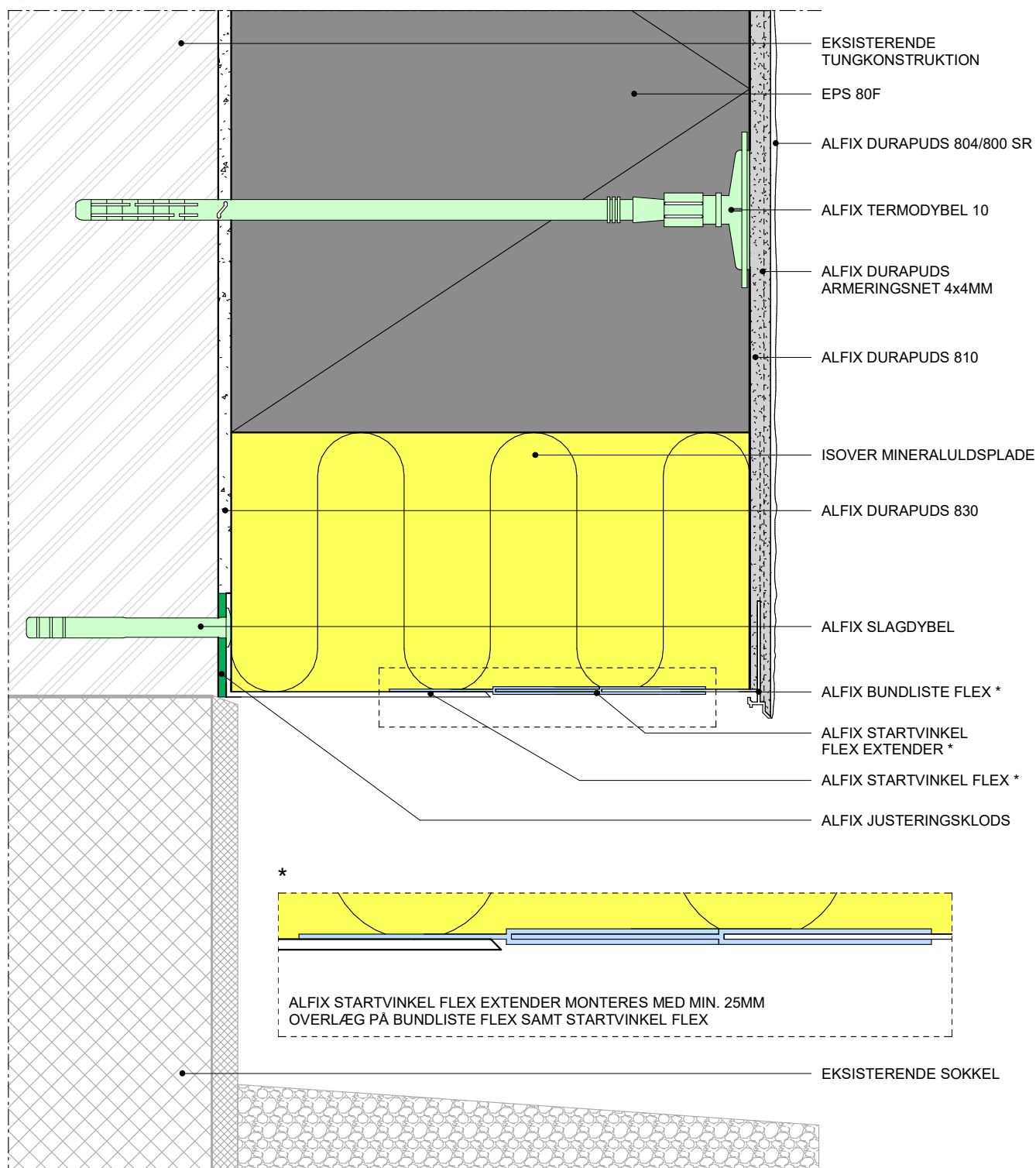
1. Udendørs på faste underlag af f.eks. letbeton, tegl eller beton
2. Polystyrenplade, EPS 80F opsat med Alfix DuraPuds 830 eller Alfix ProFix
3. Grundpuds af Alfix DuraPuds 810 (5 - 6 mm)
4. Armeringsnet 4 x 4 mm presset let ind i overfladen
5. Grundpuds af Alfix DuraPuds 810 i lagtykkelse 2 mm
6. Slutpuds af Alfix DuraPuds 804 eller Alfix DuraPuds 800 SR i lagtykkelse 1,5 - 2 mm

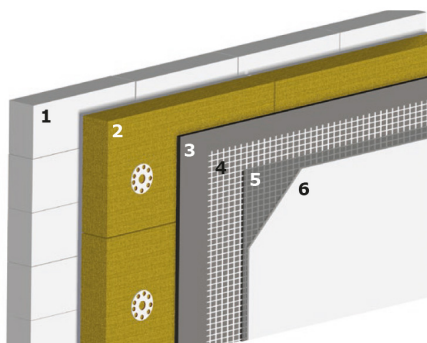




Skitse 11 i brochuren:
Holdbare pudsede facader med Alfix DuraPuds og DuraDec

1. Udendørs på faste underlag af f.eks. letbeton, tegl eller beton
2. Polystyrenplade, EPS 80F opsat med Alfix DuraPuds 830 eller Alfix ProFix
3. Grundpuds af Alfix DuraPuds 810 (5 - 6 mm)
4. Armeringsnet 4 x 4 mm presset let ind i overfladen
5. Grundpuds af Alfix DuraPuds 810 i lagtykkelse 2 mm
6. Slutpuds af Alfix DuraPuds 804 eller Alfix DuraPuds 800 SR i lagtykkelse 1,5 - 2 mm

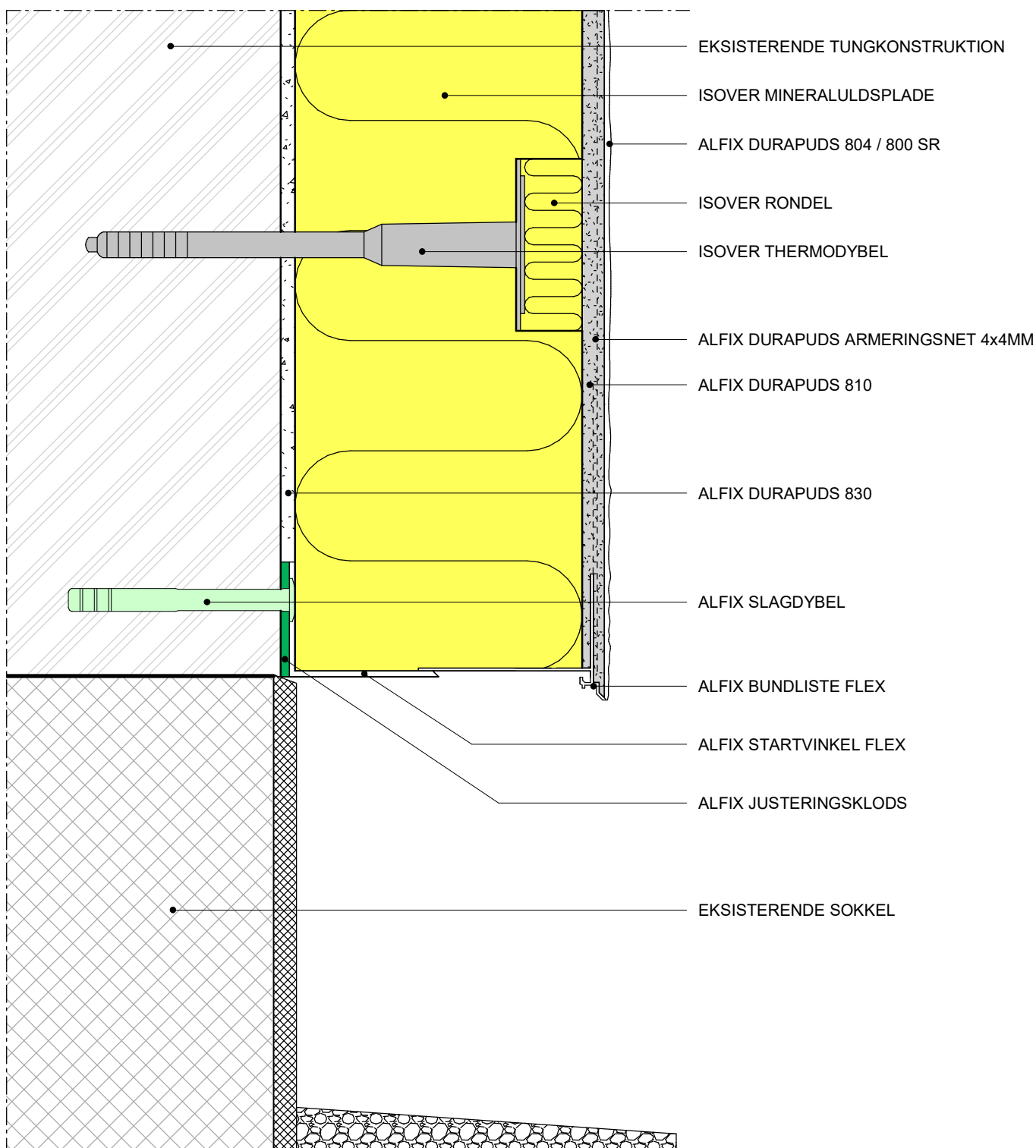


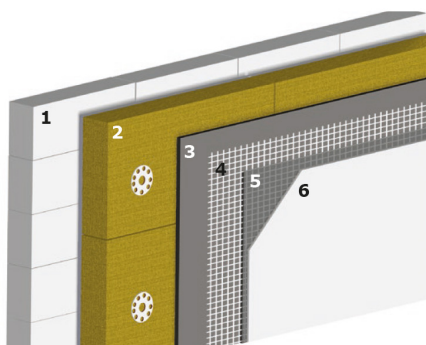


Skitse 9 i brochuren:

Holdbare pudsede facader med Alfix DuraPuds og DuraDec

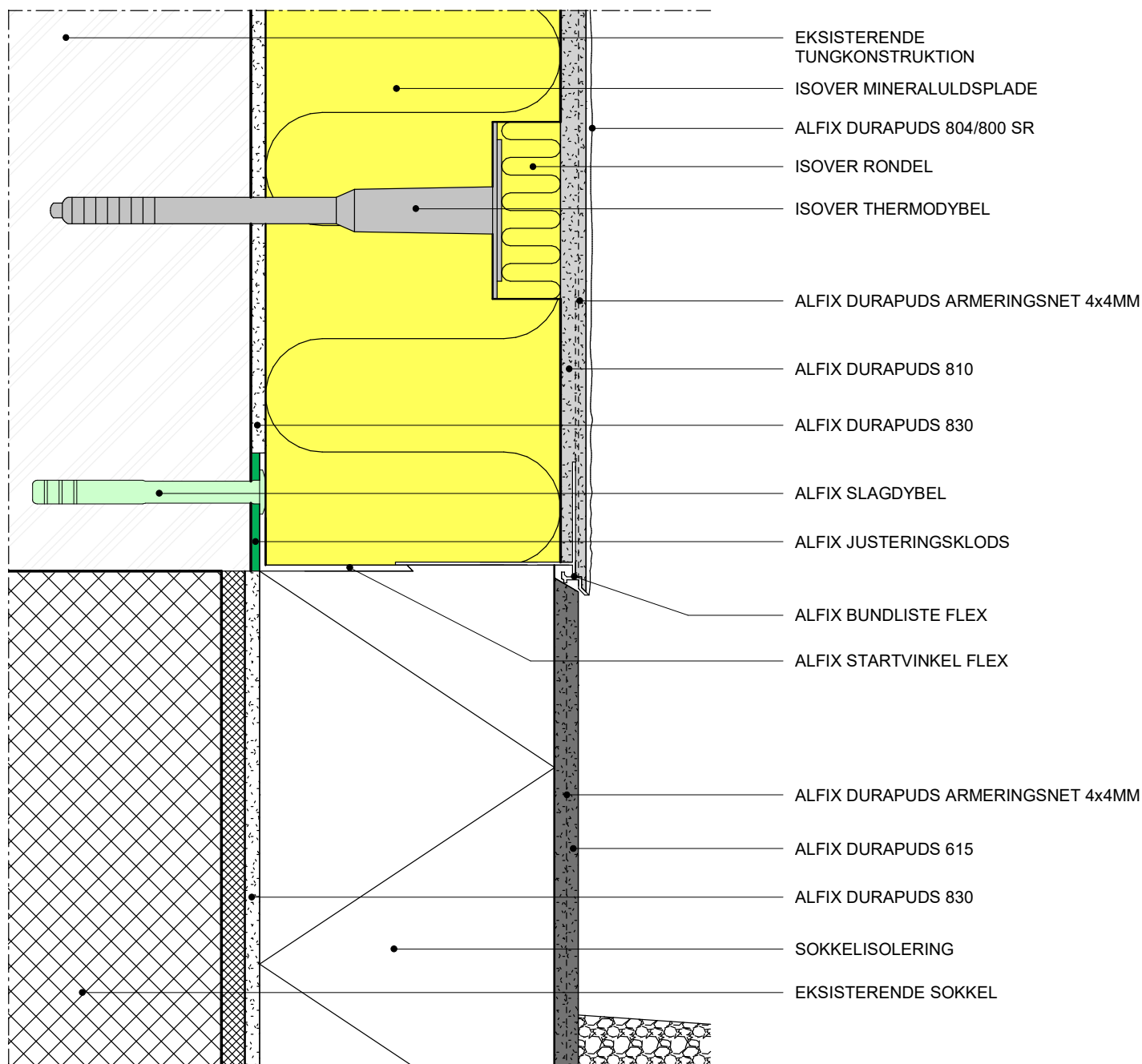
1. Uvendørs på faste underlag af f.eks. letbeton, tegl eller beton
2. Mineraluldsplader opsat med Alfix DuraPuds 830 eller Alfix ProFix og mekanisk forankring med dybler
3. Grundpuds af Alfix DuraPuds 810 (4 - 6 mm)
4. Armeringsnet 4 x 4 mm presset let ind i overfladen
5. Heldækkende lag Alfix DuraPuds 810 (2 - 3 mm)
6. Slutpuds af Alfix DuraPuds 804 eller Alfix DuraPuds 800 SR i lagtykkelse 1,5 - 2 mm

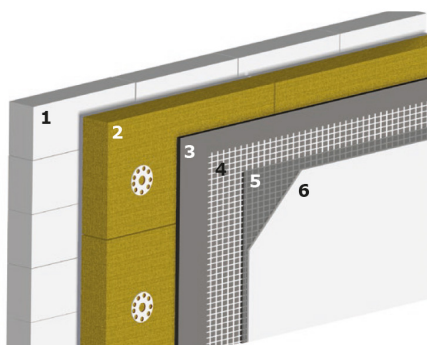




Skitse 9 i brochuren:
Holdbare pudsede facader med Alfix DuraPuds og DuraDec

1. Udendørs på faste underlag af f.eks. letbeton, tegl eller beton
2. Mineraluldsplader opsat med Alfix DuraPuds 830 eller Alfix ProFix og mekanisk forankring med dybiler
3. Grundpuds af Alfix DuraPuds 810 (4 - 6 mm)
4. Armeringsnet 4 x 4 mm presset let ind i overfladen
5. Heldækkende lag Alfix DuraPuds 810 (2 - 3 mm)
6. Slutpuds af Alfix DuraPuds 804 eller Alfix DuraPuds 800 SR i lagtykkelse 1,5 - 2 mm

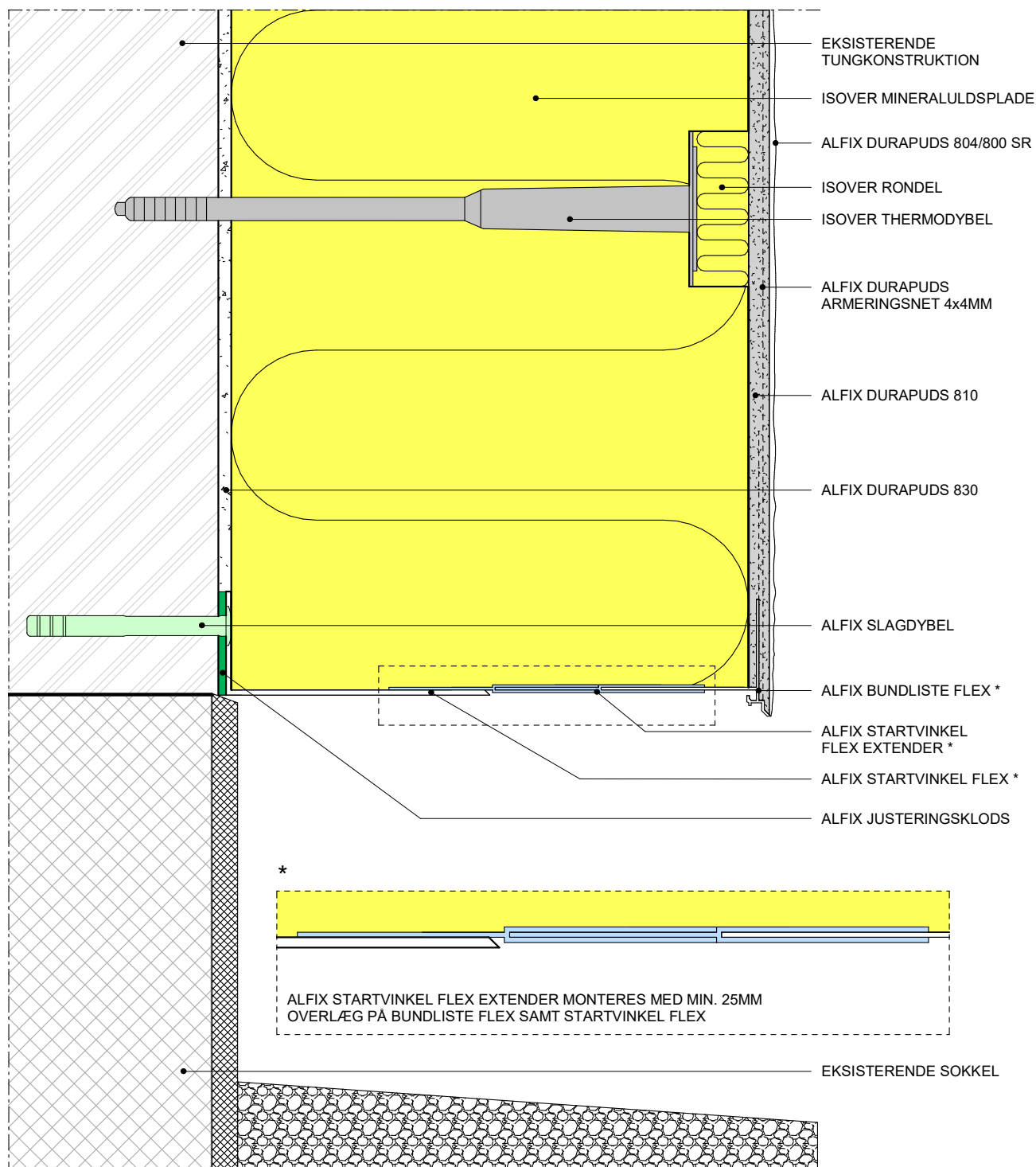




Skitse 9 i brochuren:

Holdbare pudsede facader med Alfix DuraPuds og DuraDec

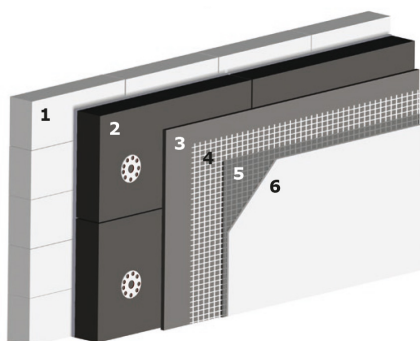
1. Udendørs på faste underlag af f.eks. letbeton, tegl eller beton
2. Mineraluldsplader opsat med Alfix DuraPuds 830 eller Alfix ProFix og mekanisk forankring med dybler
3. Grundpuds af Alfix DuraPuds 810 (4 - 6 mm)
4. Armeringsnet 4 x 4 mm presset let ind i overfladen
5. Heldækkende lag Alfix DuraPuds 810 (2 - 3 mm)
6. Slutpuds af Alfix DuraPuds 804 eller Alfix DuraPuds 800 SR i lagtykkelse 1,5 - 2 mm



Facadepudssystem med EPS facadeisolering Tilslutningsdetalje ved vinduessålbænk med zink-inddækning

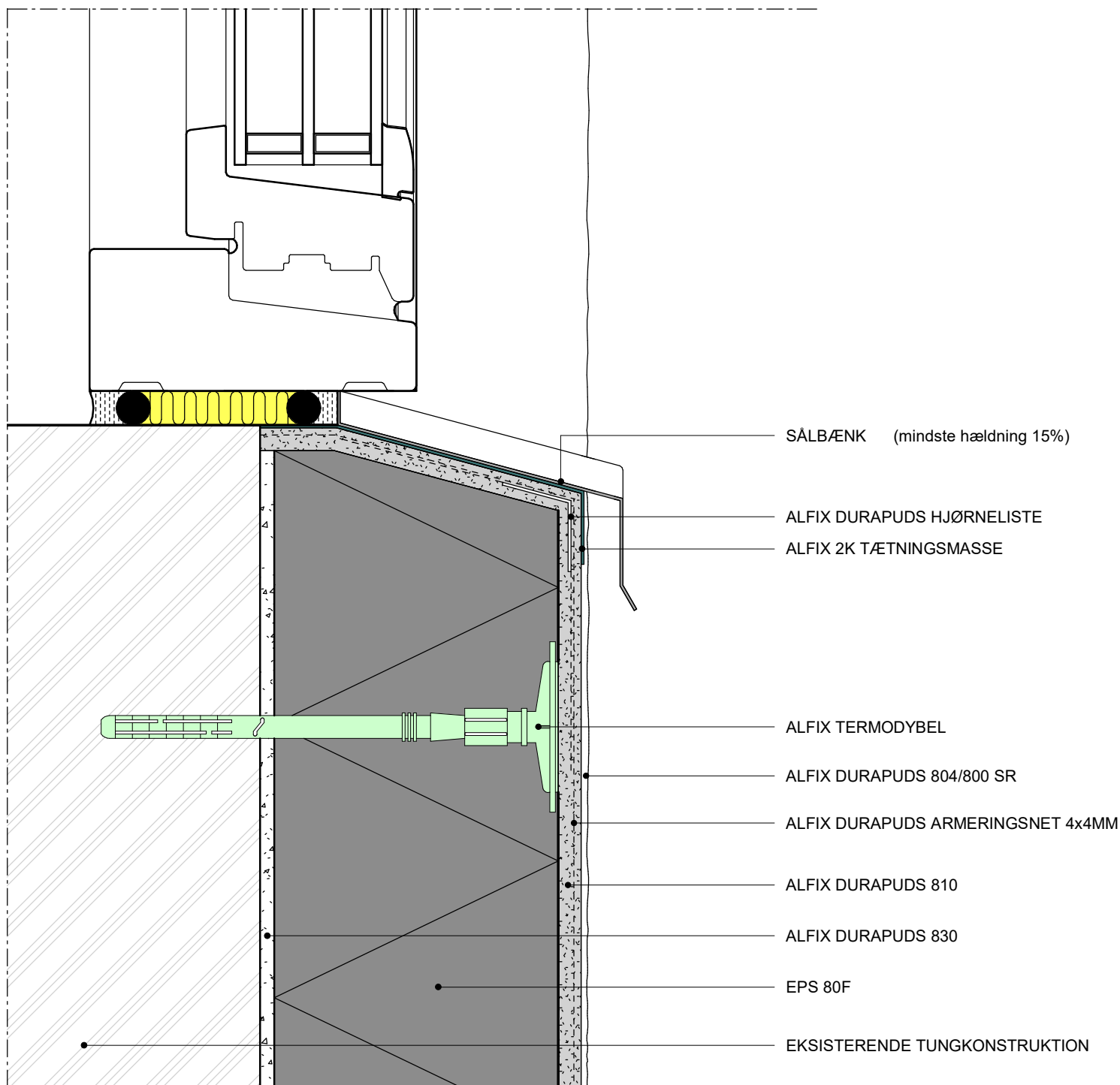
ALFIX®

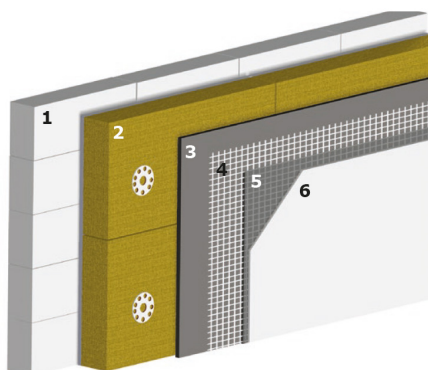
Tegn.nr. 2.101



Skitse 11 i brochuren: Holdbare pudsede facader med Alfix DuraPuds og DuraDec

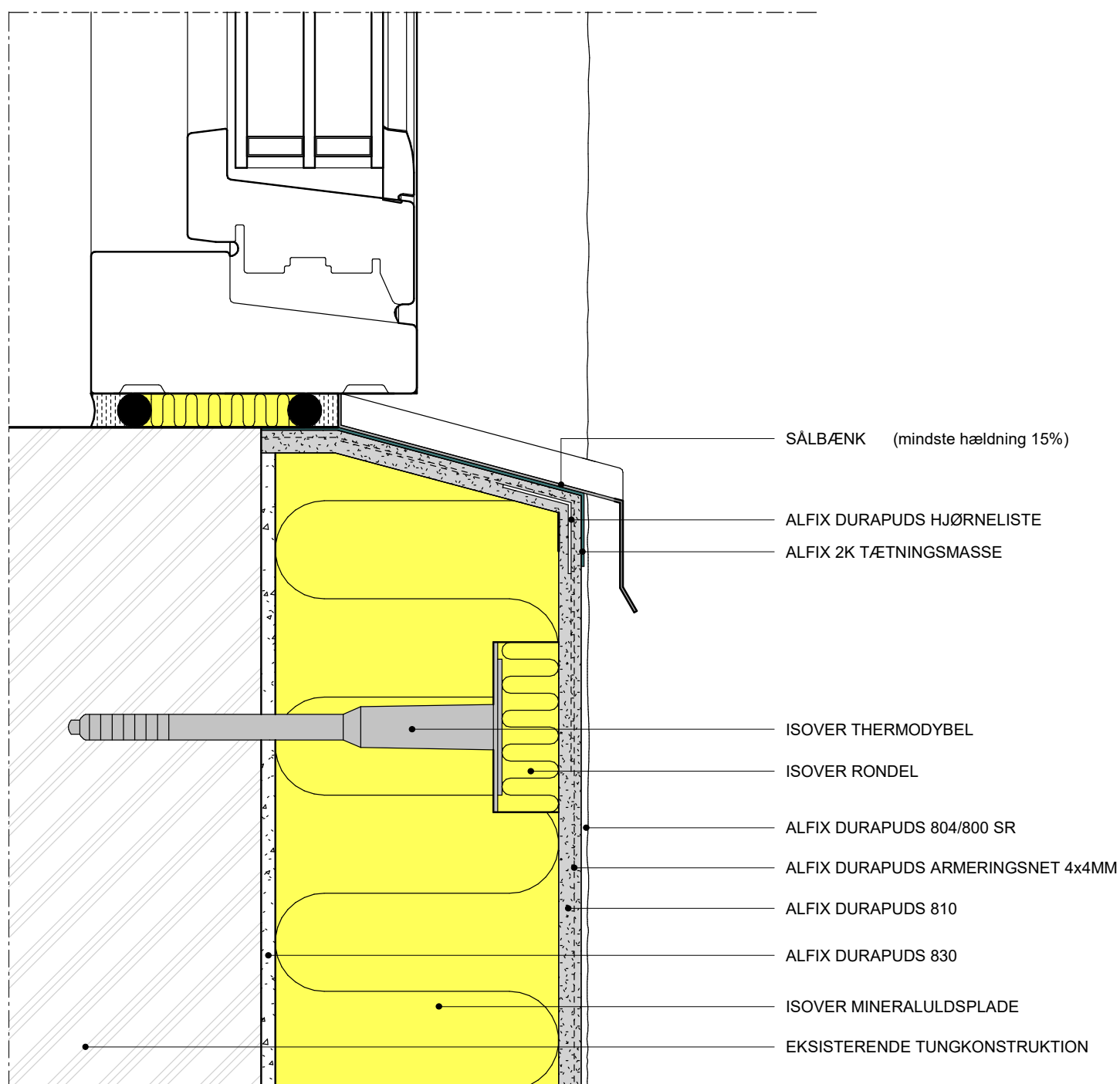
1. Udendørs på faste underlag af f.eks. letbeton, tegl eller beton
2. Polystyrenplade, EPS 80F opsat med Alfix DuraPuds 830 eller Alfix ProFix
3. Grundpuds af Alfix DuraPuds 810 (5 - 6 mm)
4. Armeringsnet 4 x 4 mm presset let ind i overfladen
5. Grundpuds af Alfix DuraPuds 810 i lagtykkelse 2 mm
6. Slutpuds af Alfix DuraPuds 804 eller Alfix DuraPuds 800 SR i lagtykkelse 1,5 - 2 mm

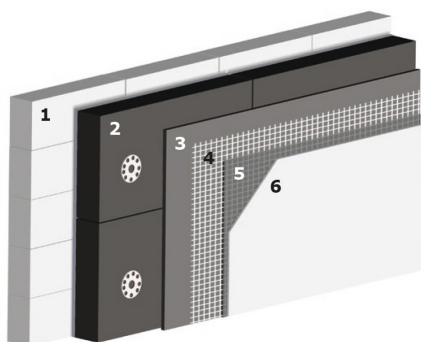




Skitse 9 i brochuren:
Holdbare pudsede facader med Alfix DuraPuds og DuraDec

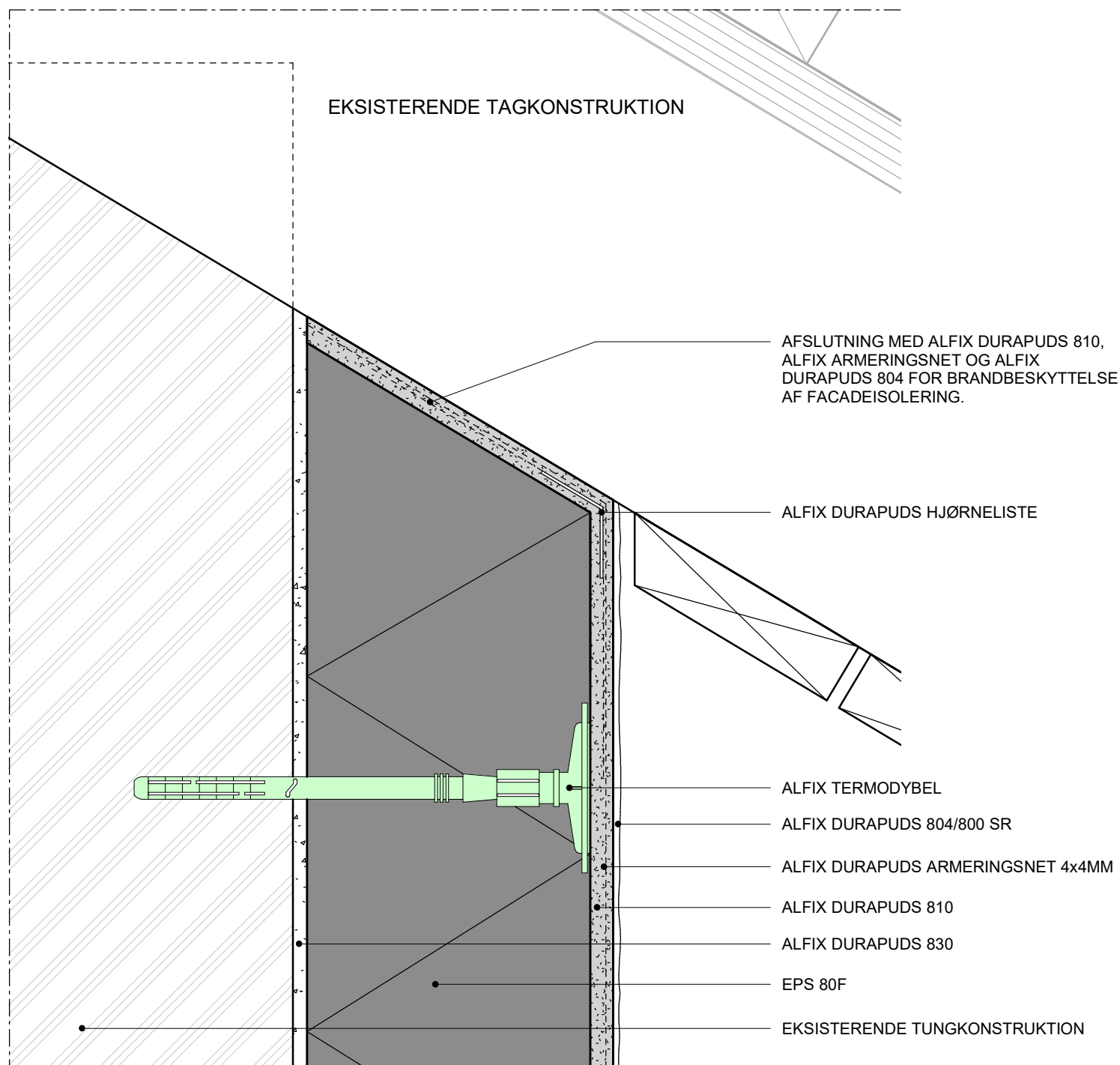
1. Udendørs på faste underlag af f.eks. letbeton, tegl eller beton
2. Mineraluldsplader opsat med Alfix DuraPuds 830 eller Alfix ProFix og mekanisk forankring med dybler
3. Grundpuds af Alfix DuraPuds 810 (4 - 6 mm)
4. Armeringsnet 4 x 4 mm presset let ind i overfladen
5. Heldækkende lag Alfix DuraPuds 810 (2 - 3 mm)
6. Slutpuds af Alfix DuraPuds 804 eller Alfix DuraPuds 800 SR i lagtykkelse 1,5 - 2 mm

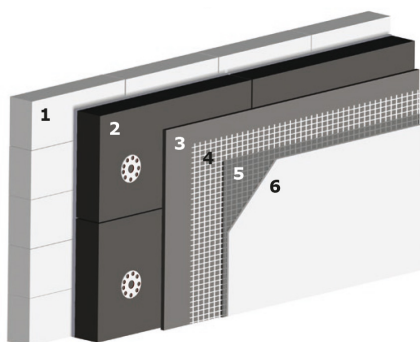




Skitse 11 i brochuren:
Holdbare pudsede facader med Alfix DuraPuds og DuraDec

1. Udendørs på faste underlag af f.eks. letbeton, tegl eller beton
2. Polystyrenplade, EPS 80F opsat med Alfix DuraPuds 830 eller Alfix ProFix
3. Grundpuds af Alfix DuraPuds 810 (5 - 6 mm)
4. Armeringsnet 4 x 4 mm presset let ind i overfladen
5. Grundpuds af Alfix DuraPuds 810 i lagtykkelse 2 mm
6. Slutpuds af Alfix DuraPuds 804 eller Alfix DuraPuds 800 SR i lagtykkelse 1,5 - 2 mm



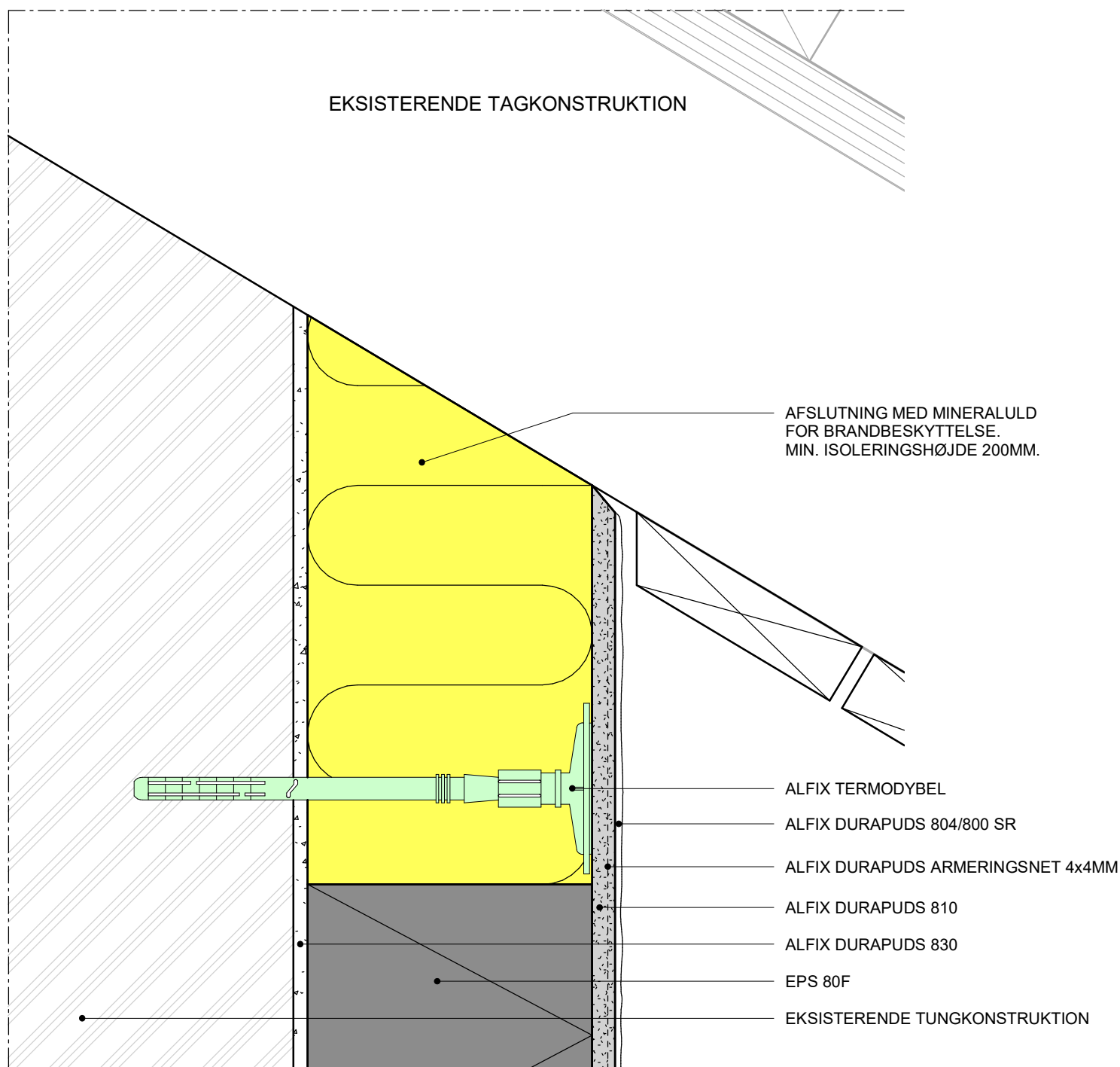


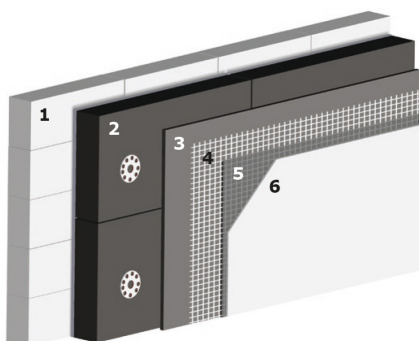
Skitse 11 i brochuren:

Holdbare pudsede facader med Alfix DuraPuds og DuraDec

1. Udendørs på faste underlag af f.eks. letbeton, tegl eller beton
2. Polystyrenplade, EPS 80F opsat med Alfix DuraPuds 830 eller Alfix ProFix
3. Grundpuds af Alfix DuraPuds 810 (5 - 6 mm)
4. Armeringsnet 4 x 4 mm presset let ind i overfladen
5. Grundpuds af Alfix DuraPuds 810 i lagtykkelse 2 mm
6. Slutpuds af Alfix DuraPuds 804 eller Alfix DuraPuds 800 SR i lagtykkelse 1,5 - 2 mm

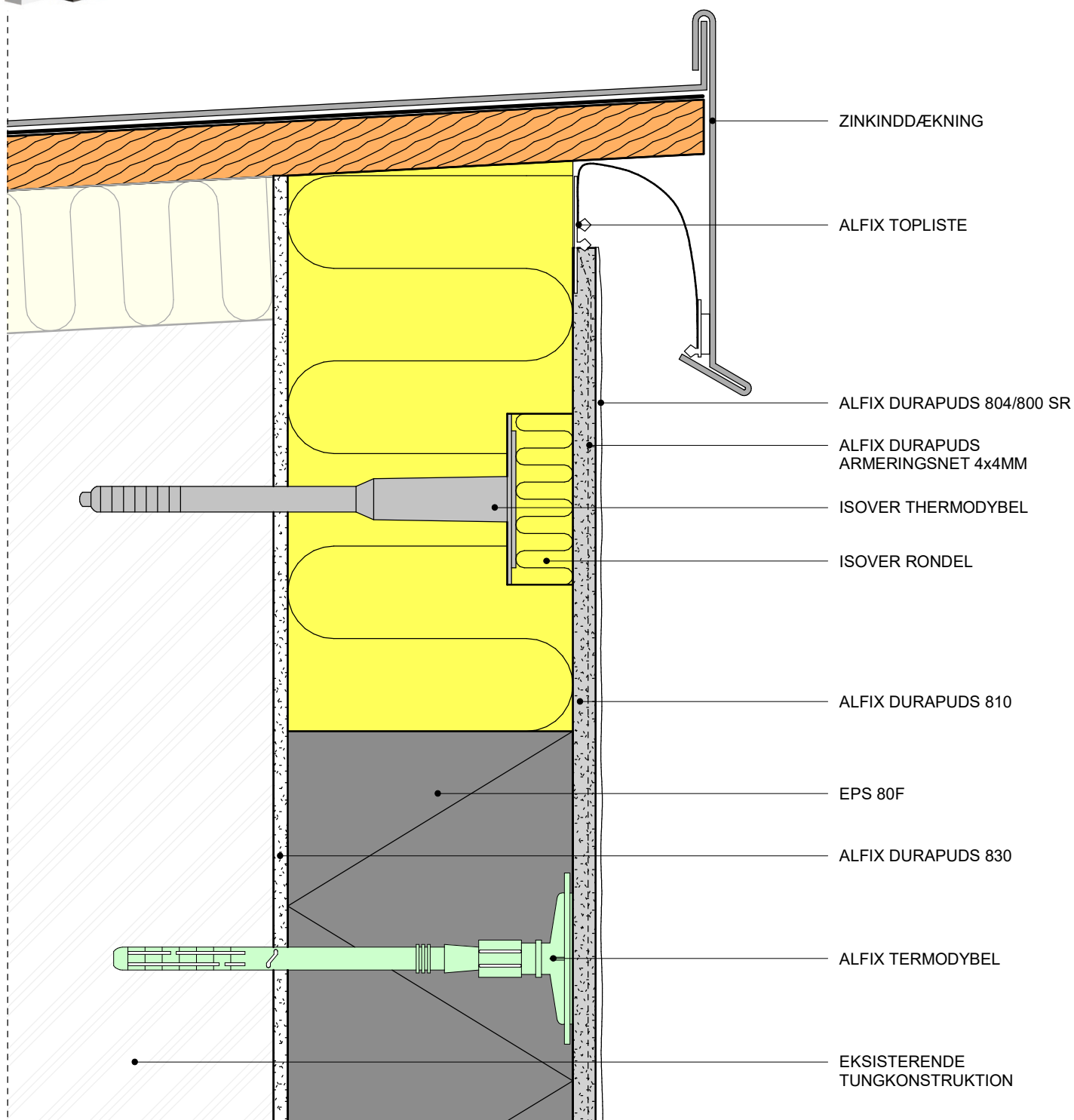
EKSISTERENDE TAGKONSTRUKTION

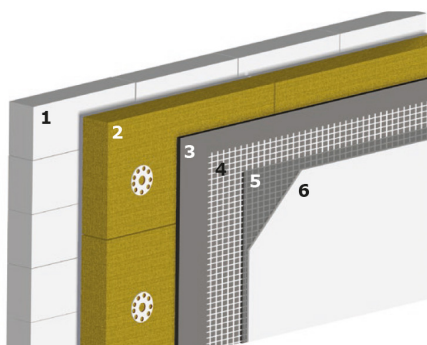




Skitse 11 i brochuren:
Holdbare pudsede facader med Alfix DuraPuds og DuraDec

1. Udendørs på faste underlag af f.eks. letbeton, tegl eller beton
2. Polystyrenplade, EPS 80F opsat med Alfix DuraPuds 830 eller Alfix ProFix
3. Grundpuds af Alfix DuraPuds 810 (5 - 6 mm)
4. Armeringsnet 4 x 4 mm presset let ind i overfladen
5. Grundpuds af Alfix DuraPuds 810 i lagtykkelse 2 mm
6. Slutpuds af Alfix DuraPuds 804 eller Alfix DuraPuds 800 SR i lagtykkelse 1,5 - 2 mm

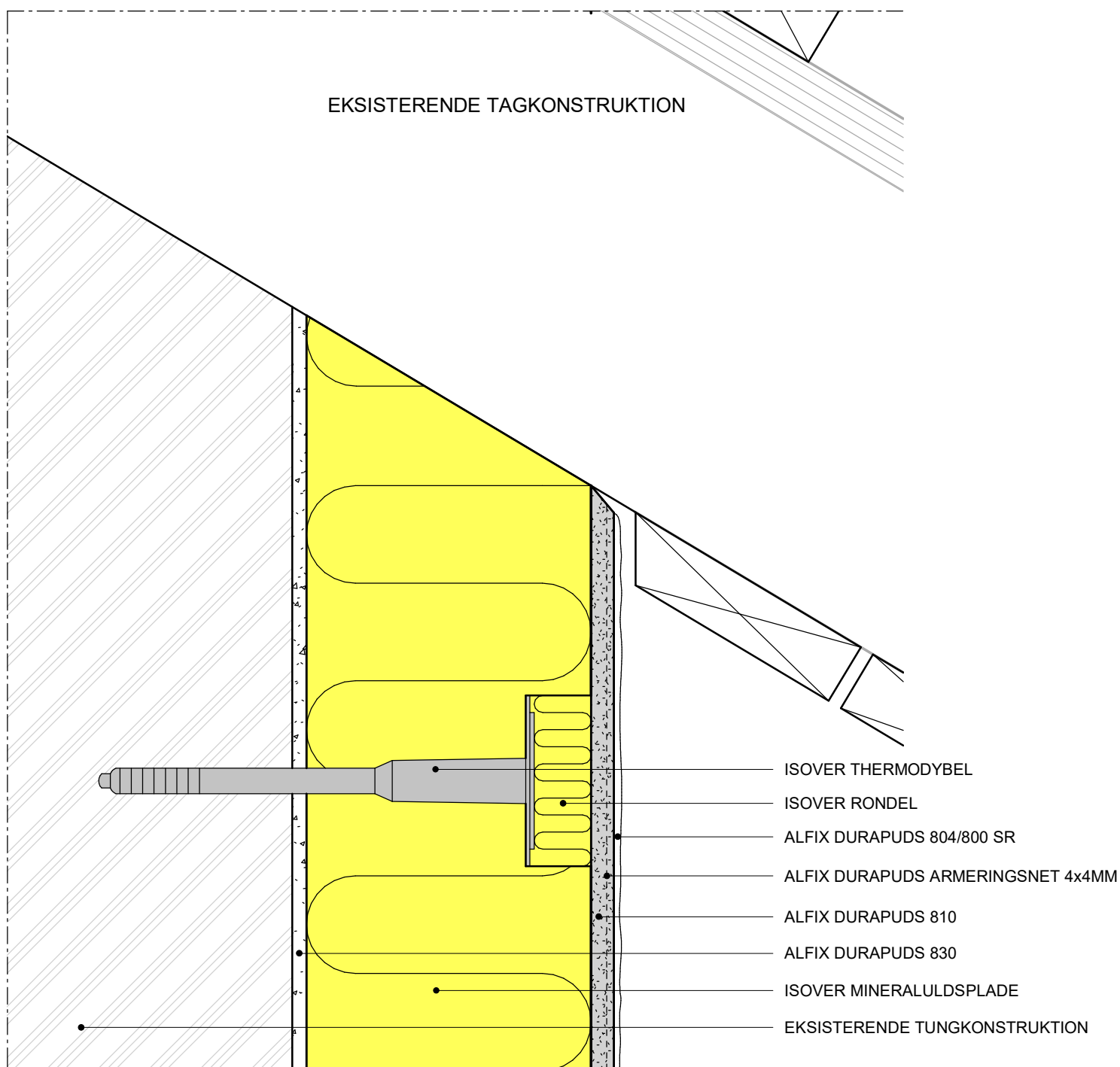


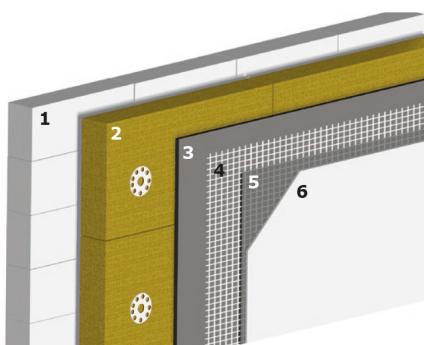


Skitse 9 i brochuren:

Holdbare pudsede facader med Alfix DuraPuds og DuraDec

1. Udendørs på faste underlag af f.eks. letbeton, tegl eller beton
2. Mineraluldsplader opsat med Alfix DuraPuds 830 eller Alfix ProFix og mekanisk forankring med dybler
3. Grundpuds af Alfix DuraPuds 810 (4 - 6 mm)
4. Armeringsnet 4 x 4 mm presset let ind i overfladen
5. Heldækkende lag Alfix DuraPuds 810 (2 - 3 mm)
6. Slutpuds af Alfix DuraPuds 804 eller Alfix DuraPuds 800 SR i lagtykkelse 1,5 - 2 mm

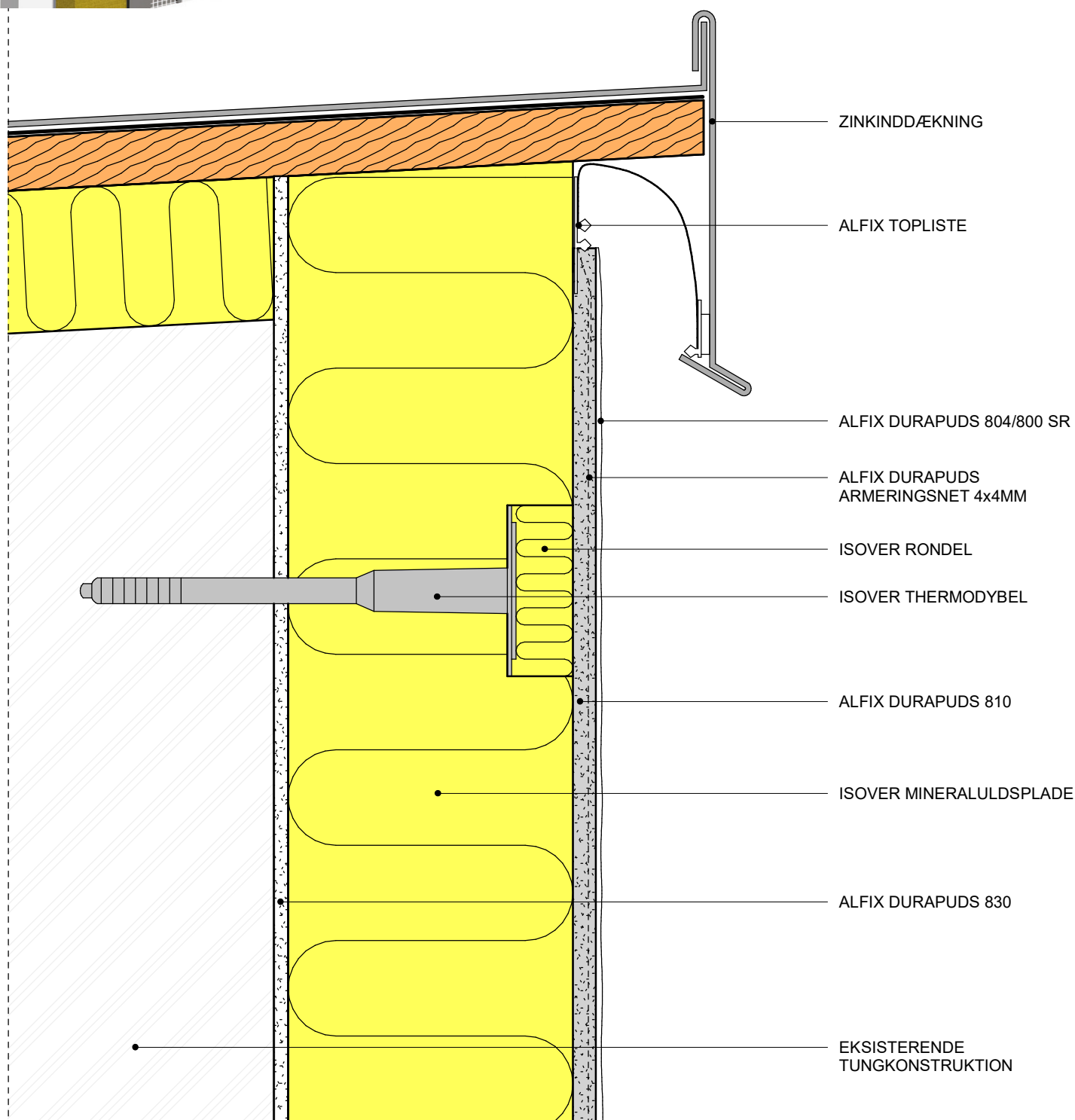




Skitse 9 i brochuren:

Holdbare pudsede facader med Alfix DuraPuds og DuraDec

1. Udendørs på faste underlag af f.eks. letbeton, tegl eller beton
2. Mineraluldsplader opsat med Alfix DuraPuds 830 eller Alfix ProFix og mekanisk forankring med dybler
3. Grundpuds af Alfix DuraPuds 810 (4 - 6 mm)
4. Armeringsnet 4 x 4 mm presset let ind i overfladen
5. Heldækkende lag Alfix DuraPuds 810 (2 - 3 mm)
6. Slutpuds af Alfix DuraPuds 804 eller Alfix DuraPuds 800 SR i lagtykkelse 1,5 - 2 mm





alfix.06-2016



Alfix er en dansk familieejet virksomhed, stiftet i 1963.

Vi vil skabe tryghed for dem, der leverer, projekterer og bygger for fremtidens Skandinavien.

Sortimentet består af et bredt udvalg af: Fliseklæbere, fugemasser, spartelmasser, støbemasser, vådrumsløsninger, pudspåklædere, facademaling samt andre specialprodukter



ALFIX A/S
H. C. Ørsteds Vej 11-13
DK-6000 Kolding

+45 75 52 90 11
alfix@alfix.dk
alfix.com

ALFIX®
Ansvarig styrka