



Produkt

Stående fugning med hurtighærdende gulvfuge, Cerafill 15 quick

Denne temainfo omhandler fugning af keramiske gulvfliser, natursten mv., når der lægges vægt på arbejdsmiljø og en rationel fugeproces. Et alternativ til fugning med "dryssemetoden".

Alfix Cerafill 15 Quick er en cementbaseret, fleksibel og hurtighærdende fugemasse.

Fugemassen er velegnet til såvel stående fugeproces, som til traditionel fugning med afvaskning med svamp.

Alfix Cerafill 15 Quick har en letflydende konsistens, der gør den særligt egnet til dybe fuger.

Til anvendelse inden- og udendørs i fugebredder fra 2 mm til 15 mm.

Generelt

Fugning foretages normalt 1 - 2 døgn efter afsluttet fliselægning eller afhængigt af den anvendte fliseklæber.

Fugerne skal være rene for klæber, løse partikler og fremstå med ensartet dybde i flisens tykkelse.

Arealet, hvorpå der arbejdes, skal have en konstant temperatur uden træk.

Eventuel gulvvarme skal være lukket.

Arbejdstemperatur: +15°C - +30°C.

Specialværktøj

Til maskinfugning kan anvendes flere forskellige typer værktøj:



Svampebrædt på skaft



Maskine med svampvalse

Blanding

Oprøring af **Alfix Cerafill 15 quick** foretages med 0,20 - 0,24 liter rent, koldt vand pr. kg fugepulver til en letflydende, klumpfri og smidig konsistens. Anvend rørekrog på langsomtgående boremaskine. Fugemassen er klar til brug et par minutter efter oprøring.



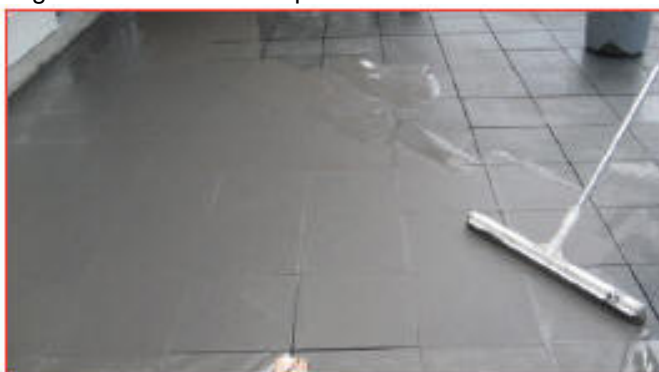
Cerafill 15 quick oprørt med 0,24 liter vand pr. kg. pulver

Forbehandling

For at lette indfugningen og bevare konsistensen under islemningen, skal fliseoverfladen befugtes. Dette gøres med en hårdt opvredet svamp umiddelbart inden fugearbejdet påbegyndes.

Fugning

Fugemassen hældes ud på fliseoverfladen.



Fugemassen fordeles med en blød gummiskraber diagonalt over fugerne. Det er vigtigt, at fugemassen får tid til at trænge helt ned i fugerne og fylde eventuelle hulrum under fliserne. Det kan være en fordel at trække fugemassen på ad 2 omgange for at sikre optimal fyldning.

Rengøring

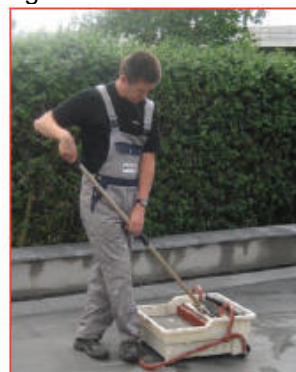
Når fugemassen har "sat sig" og er blevet mat foretages rengøring. Temperaturen i rummet og på underlaget er afgørende for, hvornår fugemassen har "sat sig".

Retningsgivende tid ved + 20°C: 40 - 60 minutter.

Retningsgivende tid ved + 15°C: 70 - 90 minutter.

Til rengøring anvendes fugtig svamp. Start med at befugte overfladen og fordel herefter fugemassen jævnt i fugerne.

Derefter afvaskes med en hårdt opvredet svamp, som skylles ofte i rent vand. Arbejd diagonalt over fugerne til fliserne er rene og fugerne jævne.



Rengøring kan med fordel udføres stående ved hjælp af det viste udstyr. Fugesvampen er monteret på skaft, og rengøring af fugesvampen sker ved hjælp af et tryk med foden.



Alternativt til rengøring med svamp kan anvendes maskine udstyret med roterende svamp og vandbeholder.

Svampetrykket stilles, så svampen er hårdt opvredet.

Maskinen trækkes langsomt baglæns diagonalt over fugerne, til fliserne er rene og fugerne jævne. Udskift vandet regelmæssigt for at undgå ophobning af bundfald i beholderen og slam på fliserne.



Langs kanter og ved spring mellem fliser, skal der afvaskes manuelt.

Nyfugede arealer må ikke afdækkes med plastfolie.

ALFIX A/S H. C. Ørstedsvej 11-13 DK-6000 Kolding

Telefon +45 75 52 90 11 Fax +45 75 50 40 11

alfix@alfix.dk alfix.dk

Eventuelt fugeslør på syrefaste overflader fjernes efter 1 - 2 døgn med et surt middel f.eks. [Alfix Syr' a](#) i en 1:20 opløsning.
Der skal for- og eftervandes med rent vand.

Forventet udfald

Kvalitetskrav

Krav til fugearbejdets kvalitet bør fastlægges forud, under hensyntagen til praktisk anvendelse og æstetiske ønsker.

Dette opnås bedst ved prøvefugning af et areal af passende størrelse. Efter godkendelse danner dette prøveareal kriteriet for resterende fugearbejde.

Overflade

Fugerne bør fremstå med en lukket jævn overflade uden huller eller spor. U hensigtsmæssig bearbejdning med tydelige slæbespor eller forrevet overflade bør undgås. Små nålehuller og enkelte spor fra afrensning vil kunne forekomme. Enkelte små svindrevner kan opstå, men har ingen betydning for fugens holdbarhed.

Fyldning

Fugerne skal være fyldte og stå i forhold til flisernes overflade samt anvendelse.

De færdige fuger bør normalt ikke udvaskes dybere end max. 1 mm i forhold til flisernes/klinkernes overflade. Ved fliser med afrundede kanter kan fugerne være afpasset disse. Fugerne bør ikke være overfyldte eller ligge ind over fliserne/klinkerne.

Styrke

Fugerne skal efter hærdning være hårde og ridsefaste.

Fugemassen er cement baseret og hærder ved hjælp af vand, hvorfor fugerne skal beskyttes mod uensartet eller for hurtig udtørring, f.eks. direkte sol, anden direkte varmepåvirkning og gulvvarme. Fugen vil under normale forhold være gangbar/belastbar efter ca. et døgn og fuldt belastbar efter ca. 7 døgn.

Fugerne er ikke bestandige overfor syreangreb og visse kemikalier.

Farve

Fugernes farve skal fremstå ensartet.

Fugt fra underlag, uens sugsevne fra flisekanter og for meget vand ved afrensning kan medføre at farven bliver mørkere. Hurtig udtørring på grund af varme, varmluft eller træk kan medføre at farven bliver lys. Samlinger efter arbejdsstop eller efterreparationer kan ligeledes medføre farveforskelle. Indfarvede fugemasser vil i starten kunne afgive overskudsfarve.

Pleje

Nye fuger har en sugende overflade og derfor behov for pleje.

Cementbaserede fuger er modtagelige for stænk og spild med risiko for indtrængning og misfarvninger. For at imødegå dette anbefales at beskytte/pleje overfladen med f.eks. [Alfix Gulvpleje](#) eller [Alfix Marmor- og keramikvask](#).

Henvisninger

Folderen: "Fliser og fuger – Rengøring og pleje med Alfix"

Produktinfo for:

- **Cerafill 15 Quick**
Alfix Rense/plejemiddelserie

Værktøj:

Raimondi Spa / www.raidmonditensili.it

Carat Tools ApS / www.carat-tools.dk