

DK/N

## Vandtætning ved gulv afløb/sluk

S

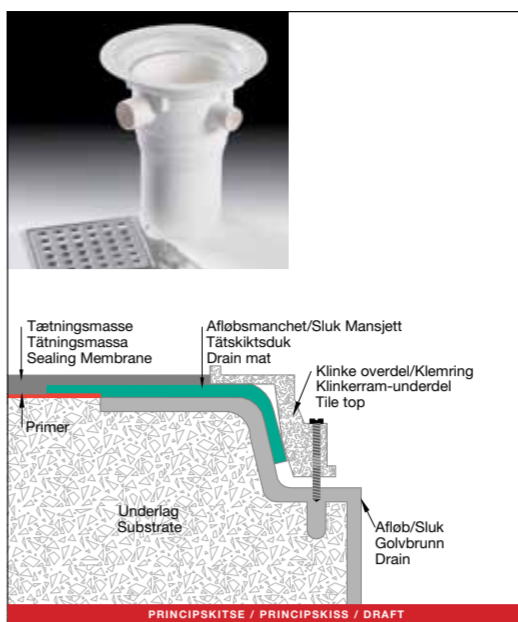
## Vattentätning vid golvbrunnar

GB

## Tanking around floor gullies

**ALFIX**  
alfix.com

JAFØ

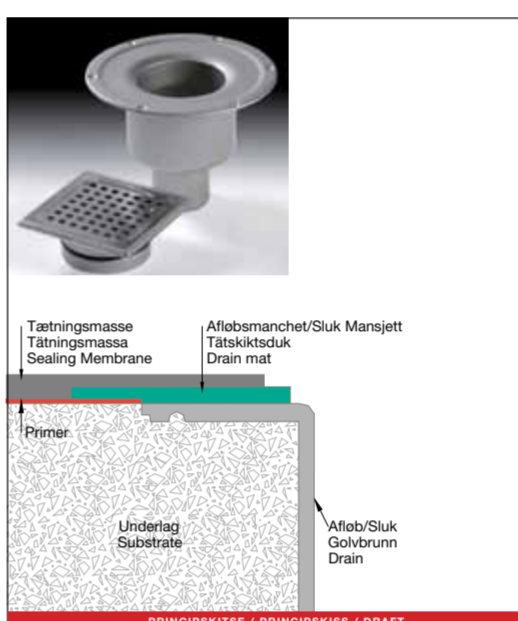


- DK/N**
1. Montering iht. leverandørens anvisninger.
  2. Priming af underlag.
  3. Rengør afløbets krave og affædt med fx acetone.
  4. Montering af Alfix Aflobsmanchet.
  5. Markering af hullet.
  6. Skær hullet ud.
  7. Montering af klynkeoverdel/klemring. **Bemærk!** Krydspændes. O-ring skal ikke anvendes.
  8. Påføring af Alfix Tætningsmasse.

- S**
1. Montering enligt leverantörens anvisningar.
  2. Primning av underlag.
  3. Rengör brunnens säte/fläns och avfett med t.ex. acetone.
  4. Montera av Alfix Tätskiktsduk.
  5. Markera hålet.
  6. Skär ut hålet.
  7. Montering av klinkerramunderdel. **Observerat!** Diagonal fastskruvning. O-ring används ej.
  8. Påföring av Alfix Tätningssassa.

- GB**
1. Installation in accordance with manufacturer instructions.
  2. Priming of substrate.
  3. Clean flange and degrease with acetone.
  4. Apply Alfix Drain Mat.
  5. Mark drainage hole.
  6. Cut free drainage hole.
  7. Fit clamping ring. **Note!** Fasten screws diagonally. O-ring används ej.
  8. Apply Alfix Sealing.

BLÜCHER



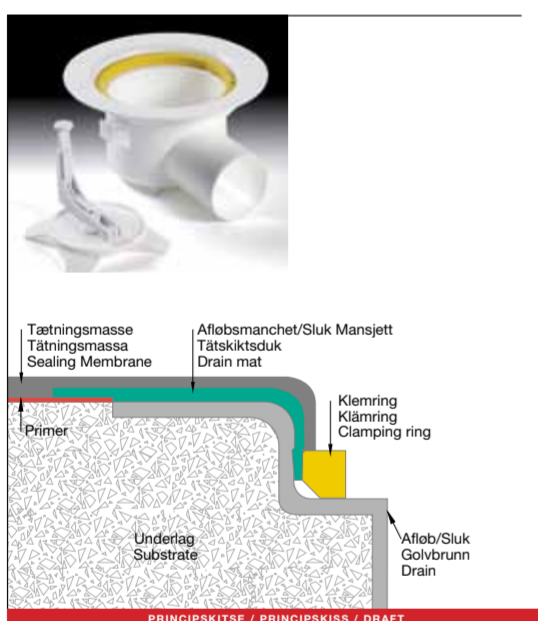
- DK/N**
1. Montering iht. leverandørens anvisninger.
  2. Priming af underlag.
  3. Rengør brunnens säte/fläns och avfett med t.ex. acetone.
  4. Montering af Alfix Aflobsmanchet.
  5. Markering af hullet.
  6. Skær hullet ud.
  7. Påføring af Alfix Tætningsmasse. **Bemærk!** Alternativt kan der i overgang mellem gulv og afløb/sluk monteres Alfix Ameringsvæv i tætningsmassen.

- S**
1. Montering enligt leverantörens anvisningar.
  2. Primning av underlag.
  3. Rengör brunnens säte/fläns och avfett med t.ex. acetone.
  4. Montera av Alfix Tätskiktsduk.
  5. Markera hålet.
  6. Skär ut hålet.
  7. Påföring av Alfix Tätningssassa. **Observerat!** Alternativt kan der i övergång mellan golv och brunn monterats Alfix Ameringsremsa i tätningssassa.

- GB**
1. Installation in accordance with manufacturer instructions.
  2. Priming of substrate.
  3. Clean flange and degrease with acetone.
  4. Apply Alfix Drain Mat.
  5. Mark drainage hole.
  6. Cut free drainage hole.
  7. Apply Alfix Sealing Membrane. **Note!** Alternatively, Alfix Reinforcing Strip can be bedded in the Sealing Membrane where floor abuts drainage.

0102 10

PURUS

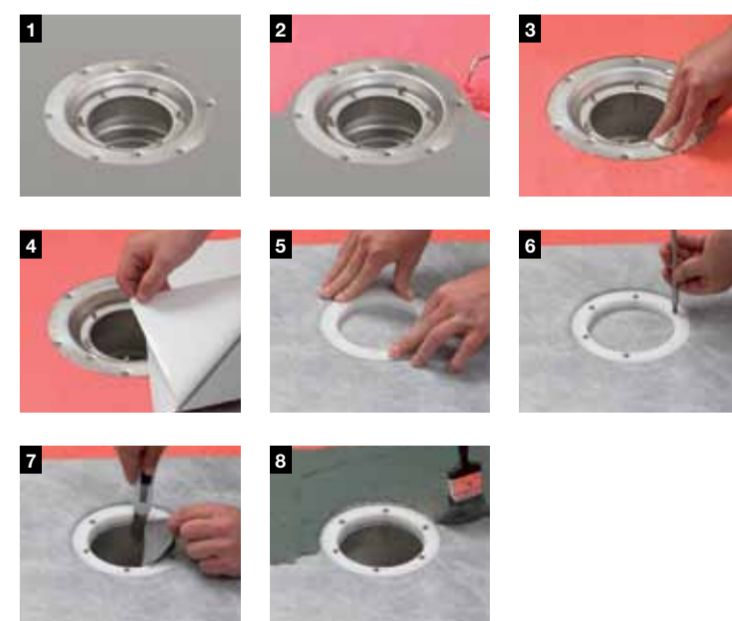
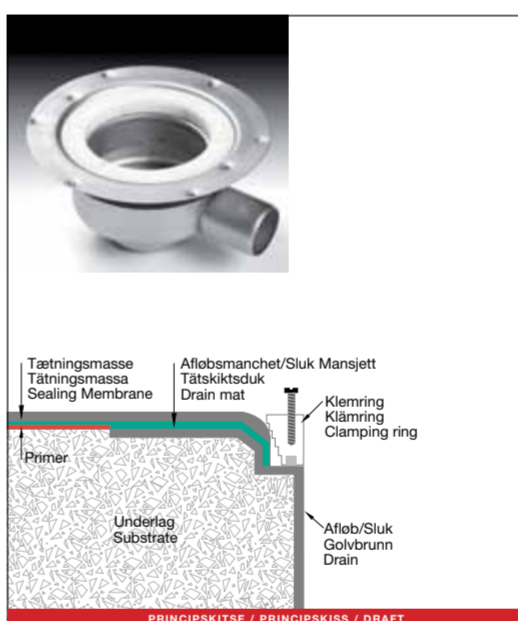


- DK/N**
1. Montering iht. leverandørens anvisninger.
  2. Priming af underlag.
  3. Fjern klemringen.
  4. Rengør afløbets krave og affædt med fx acetone.
  5. Montering af fod for Purus kniv.
  6. Montering af Alfix Aflobsmanchet.
  7. Skær hullet ud med Joti kniven.
  8. Montering af gul eller blå klämring.
  9. Påføring af Alfix Tætningsmasse.

- S**
1. Montering enligt leverantörens anvisningar.
  2. Primning av underlag.
  3. Tag bort klämringen.
  4. Rengör brunnens säte/fläns och avfett med t.ex. acetone.
  5. Placera Purus knivens fot i brunnen.
  6. Montering av Alfix Tätskiktsduk.
  7. Skär ut hålet med kniv.
  8. Montering av gul eller blå klämring.
  9. Påföring av Alfix Tätningssassa.

- GB**
1. Installation in accordance with manufacturer instructions.
  2. Priming of substrate.
  3. Remove clamping ring.
  4. Clean flange and degrease with acetone.
  5. Fit stander for Purus knife.
  6. Apply Alfix Drain Mat.
  7. Cut free drainage hole using Purus knife.
  8. Fit yellow or blue clamping ring.
  9. Apply Alfix Sealing Membrane.

BLÜCHER KLÄMRING

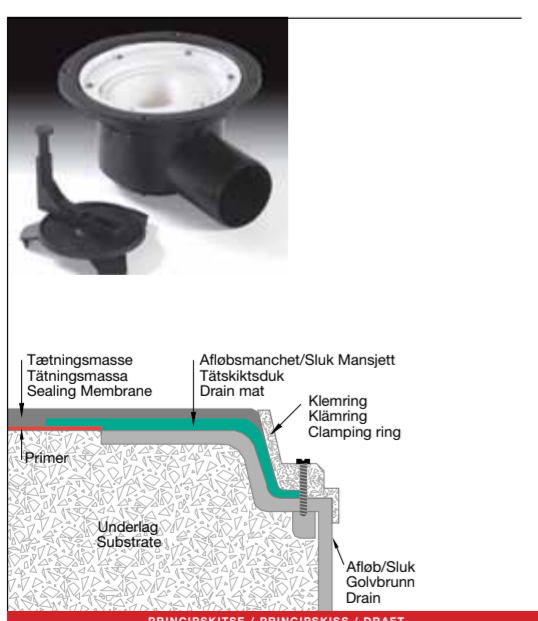


- DK/N**
1. Montering iht. leverandørens anvisninger.
  2. Priming af underlag.
  3. Rengør afløbets krave og affædt med fx acetone.
  4. Montering af Alfix Aflobsmanchet.
  5. Markering af hullet.
  6. Montering af klemring.
  7. Skær hullet ud.
  8. Påføring af Alfix Tætningsmasse.

- S**
1. Montering enligt leverantörens anvisningar.
  2. Primning av underlag.
  3. Rengör brunnens säte/fläns och avfett med t.ex. acetone.
  4. Montera av Alfix Tätskiktsduk.
  5. Markering af hullet.
  6. Montering av klämring. **Observerat!** Diagonal fastskruvning.
  7. Skär ut hålet med kniv.
  8. Påföring av Alfix Tätningssassa.

- GB**
1. Installation in accordance with manufacturer instructions.
  2. Priming of substrate.
  3. Clean flange and degrease with acetone.
  4. Apply Alfix Drain Mat.
  5. Mark the hole.
  6. Fit clamping ring. **Note!** Fasten screws diagonally.
  7. Cut free drainage hole.
  8. Apply Alfix Sealing Membrane.

JOTI

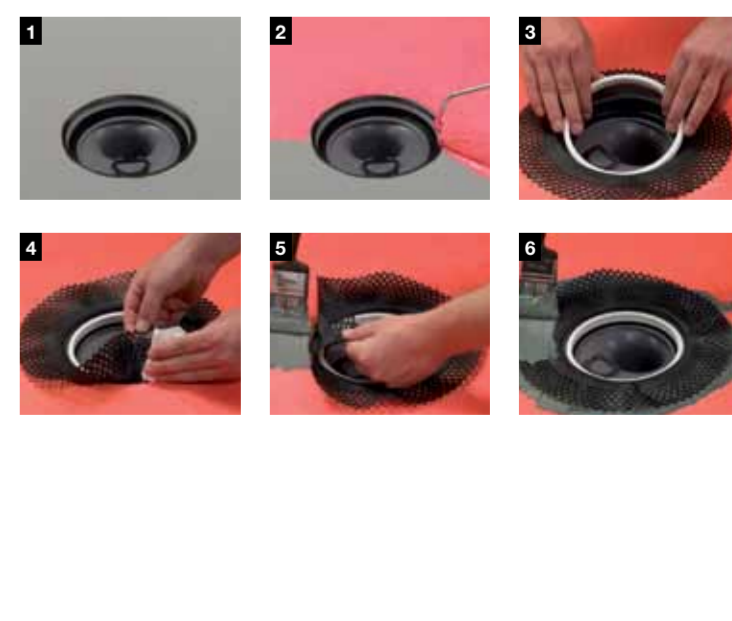
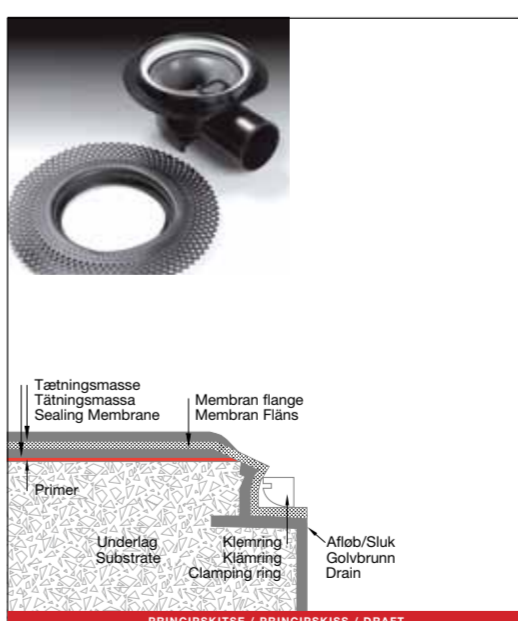


- DK/N**
1. Montering iht. leverandørens anvisninger.
  2. Priming af underlag.
  3. Fjern klemringen.
  4. Rengør afløbets krave og affædt med fx acetone.
  5. Montering af fod for Joti kniv.
  6. Montering af Alfix Aflobsmanchet.
  7. Skær hullet ud med Joti kniven.
  8. Montering af klämring.
  9. Påføring af Alfix Tætningsmasse.

- S**
1. Montering enligt leverantörens anvisningar.
  2. Primning av underlag.
  3. Tag bort klämringen.
  4. Rengör brunnens säte/fläns och avfett med t.ex. acetone.
  5. Placera Joti knivens fot i brunnen.
  6. Montering av Alfix Tätskiktsduk.
  7. Skär ut hålet med kniv.
  8. Montering av klämring.
  9. Påföring av Alfix Tätningssassa.

- GB**
1. Installation in accordance with manufacturer instructions.
  2. Priming of substrate.
  3. Remove clamping ring.
  4. Clean flange and degrease with acetone.
  5. Placera Joti knivens fot i brunnen.
  6. Apply Alfix Drain Mat.
  7. Cut free drainage hole using Joti knife.
  8. Fit yellow or blue clamping ring.
  9. Apply Alfix Sealing Membrane.

BLÜCHER SERRES

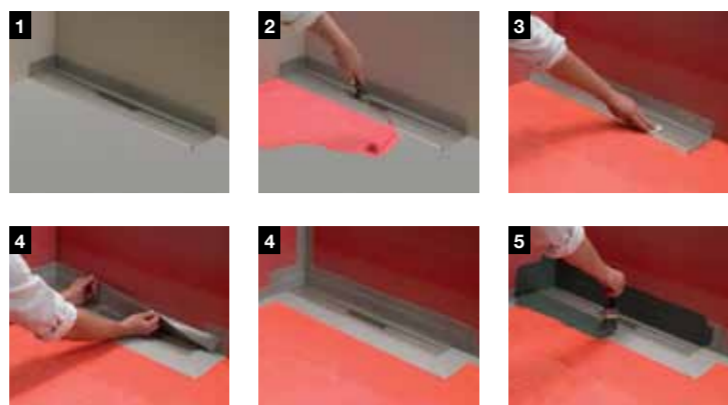
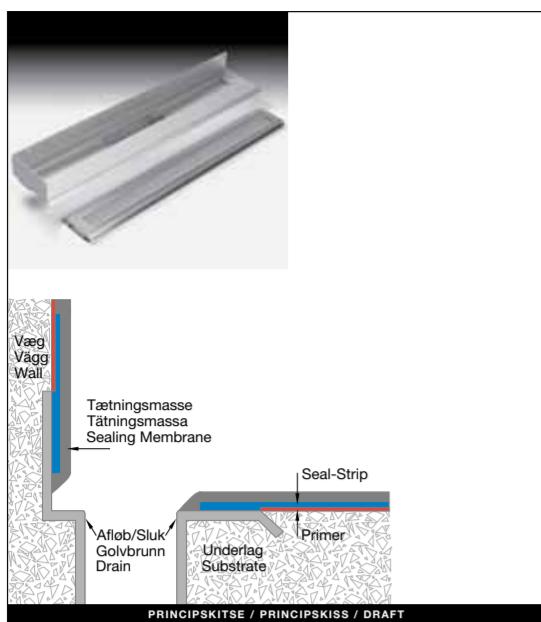


- DK/N**
1. Montering iht. leverandørens anvisninger.
  2. Priming af underlag.
  3. Montering af membranflange og klämring.
  4. Rengør membranflange og affædt med fx denatureret sprit.
  5. Påføring af Alfix Tætningsmasse under membranflange.
  6. Påføring af Alfix Tætningsmasse ovenpå membranflange.

- S**
1. Montering enligt leverantörens anvisningar.
  2. Primning av underlag.
  3. Montering av membranfläns och klämring.
  4. Rengör brunnens säte/fläns och avfett med t.ex. rödsprit.
  5. Påföring av Alfix Tätningssassa under membranfläns.
  6. Påföring av Alfix Tätningssassa ovenpå membranfläns.

- GB**
1. Installation in accordance with manufacturer instructions.
  2. Priming of substrate.
  3. Fit membranflange and clamping ring.
  4. Clean flange and degrease with denatured alcohol.
  5. Apply Alfix Sealing Membrane under membrane flange.
  6. Apply Alfix Sealing Membrane on top of membrane flange.

UNIDRAIN 1000/1100



- DK/N**
1. Montering iht. leverandørens anvisninger.
  2. Priming af underlag.
  3. Rengør afløbets krave og affedt med fx acetone.
  4. Montering af **Alfix Seal-Strip**.
  5. Påføring af Alfix Tætningssmasse.

- S**
1. Montering enligt leverantörens anvisningar.
  2. Priming av underlag.
  3. Rengör brunnens sätte/fläns och avfett med t.ex acetone.
  4. Montering av **Alfix Seal-Strip**.
  5. Påföring av Alfix Tätningssmass.

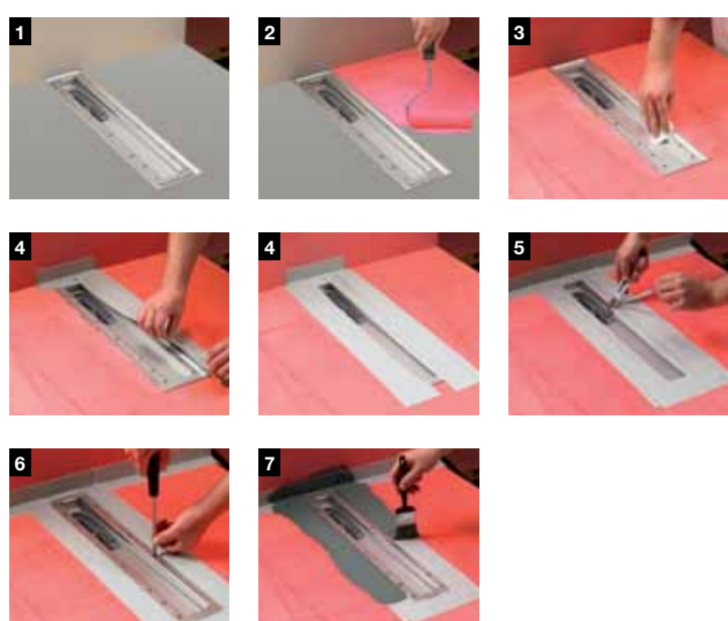
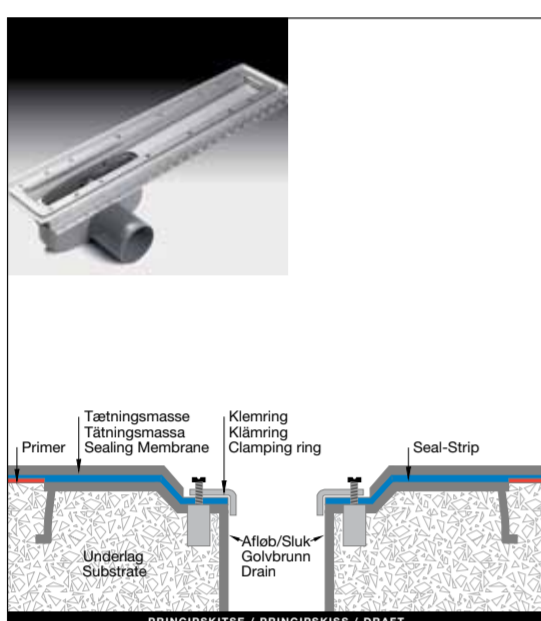
- GB**
1. Installation in accordance with manufacturer instructions.
  2. Priming of substrate.
  3. Clean flange and degrease with acetone.
  4. Fit **Alfix Seal-Strip**.
  5. Apply Alfix Sealing Membrane.

**DK/N** Vandtætning ved gulv afløb/sluk

**S** Vattentätning vid golvbrunnar

**GB** Tanking around floor gullies

PURUS LINE



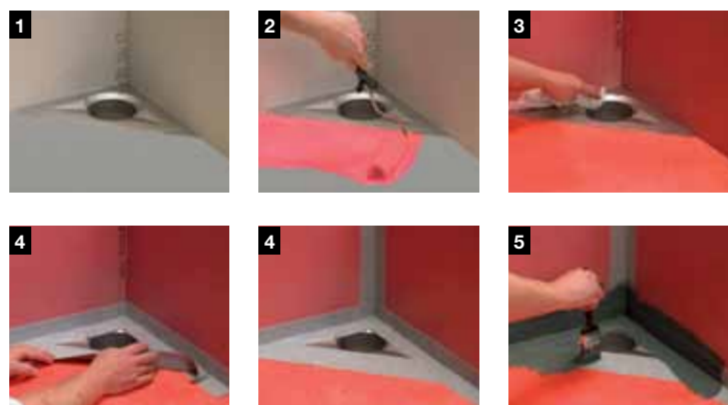
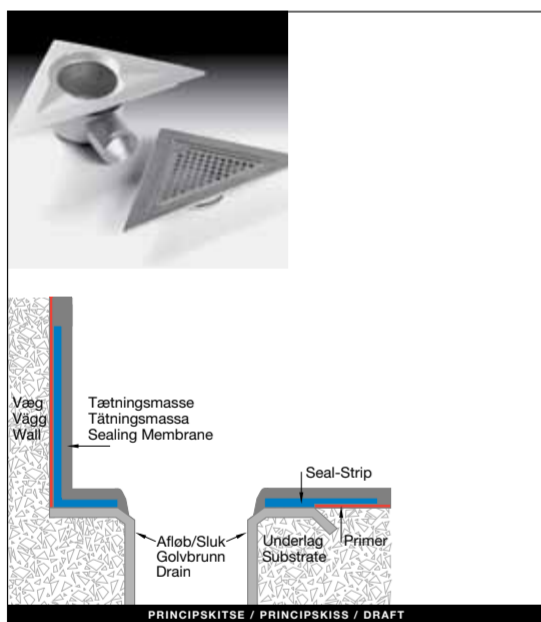
- DK/N**
1. Montering iht. Leverandørens anvisninger.
  2. Priming af underlag.
  3. Fjern klemringen, rengør afløbets krave og affedt med fx acetone.
  4. Montering af **Alfix Seal-Strip**.
  5. Skær kanterne rene.
  6. Montering af klemring.
  7. Påføring af Alfix Tætningssmasse.

- S**
1. Montering enligt leverantörens anvisningar.
  2. Priming av underlag.
  3. Ta bort klämring, rengör brunnens sätte/fläns och avfett med t.ex acetone.
  4. Montering av **Alfix Seal-Strip**.
  5. Skär ut hålet.
  6. Montering av klämring.
  7. Påföring av Alfix Tätningssmass.

- GB**
1. Installation in accordance with manufacturer instructions.
  2. Priming of substrate.
  3. Remove clamp ring, clean flange and degrease with acetone.
  4. Fit **Alfix Seal-Strip**.
  5. Cut away excess **Alfix Seal-Strip**.
  6. Fit clamping ring.
  7. Apply **Alfix Sealing Membrane**.



BLÜCHER 3K DESIGN

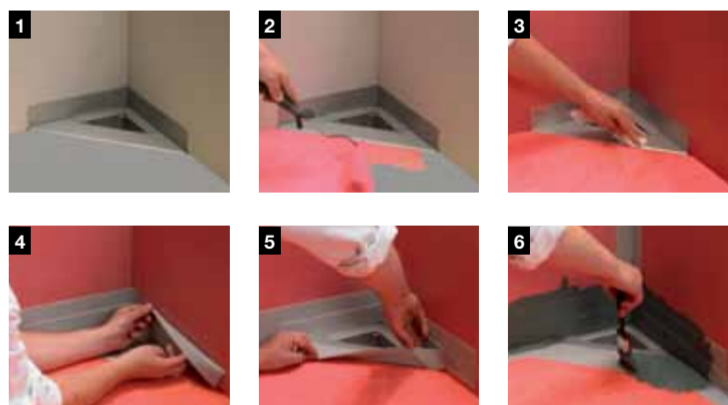
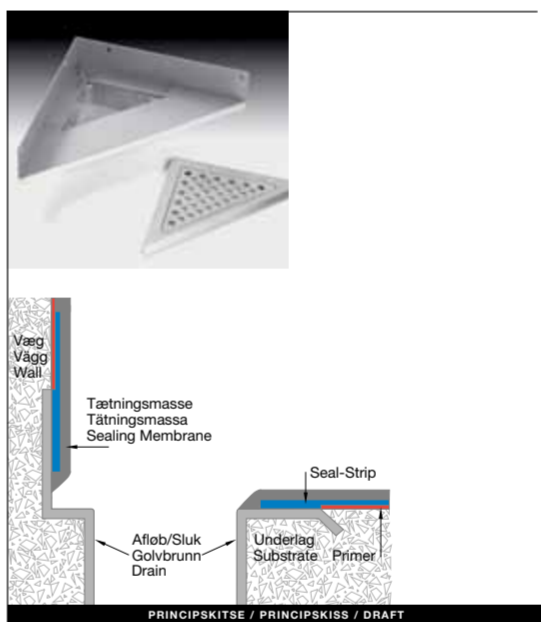


- DK/N**
1. Montering iht. Leverandørens anvisninger.
  2. Priming af underlag.
  3. Rengør afløbets krave og affedt med fx acetone.
  4. Montering af **Alfix Seal-Strip**.
  5. Påføring af Alfix Tætningssmasse.

- S**
1. Montering enligt leverantörens anvisningar.
  2. Priming av underlag.
  3. Rengör brunnens sätte/fläns och avfett med t.ex acetone.
  4. Montering av **Alfix Seal-Strip**.
  5. Påföring av Alfix Tätningssmass.

- GB**
1. Installation in accordance with manufacturer instructions.
  2. Priming of substrate.
  3. Clean flange and degrease with acetone.
  4. Fit **Alfix Seal-Strip**.
  5. Apply Alfix Sealing Membrane.

UNIDRAIN 2000

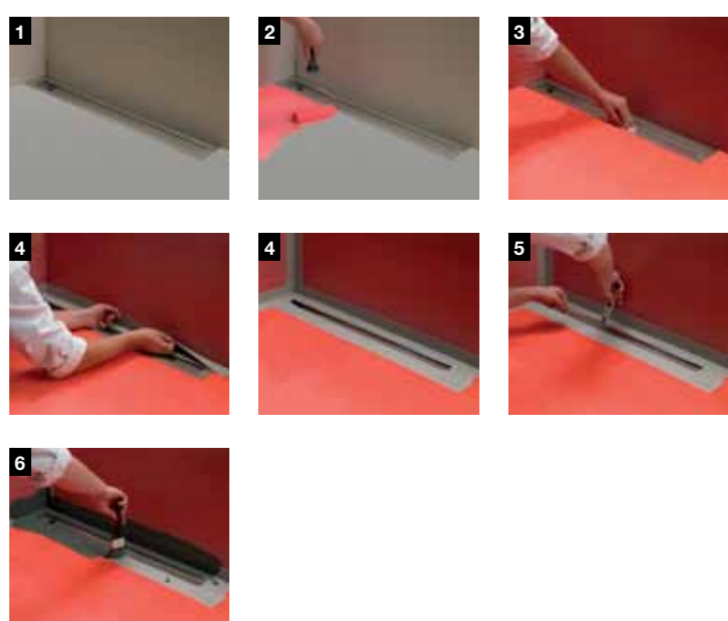
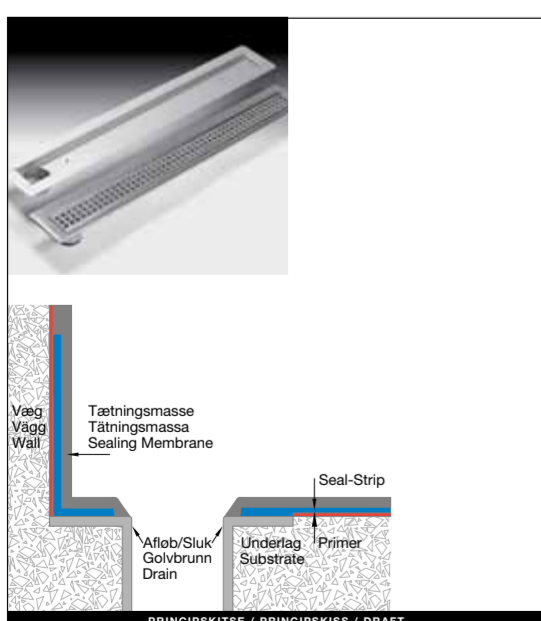


- DK/N**
1. Montering iht. leverandørens anvisninger.
  2. Priming af underlag.
  3. Rengør afløbets krave og affedt med fx acetone.
  4. Montering af **Alfix Seal-Strip**.
  5. Påføring af Alfix Tætningssmasse.

- S**
1. Montering enligt leverantörens anvisningar.
  2. Priming av underlag.
  3. Rengör brunnens sätte/fläns och avfett med t.ex acetone.
  4. Montering av **Alfix Seal-Strip**.
  5. Påföring av Alfix Tätningssmass.

- GB**
1. Installation in accordance with manufacturer instructions.
  2. Priming of substrate.
  3. Clean flange and degrease with acetone.
  4. Fit **Alfix Seal-Strip**.
  5. Apply Alfix Sealing Membrane.

BLÜCHER WATERLINE



- DK/N**
1. Montering iht. leverandørens anvisninger.
  2. Priming af underlag.
  3. Rengør afløbets krave og affedt med fx acetone.
  4. Montering af **Alfix Seal-Strip**.
  5. Skær kanterne rene.
  6. Påføring af Alfix Tætningssmasse.

- S**
1. Montering enligt leverantörens anvisningar.
  2. Priming av underlag.
  3. Rengör brunnens sätte/fläns och avfett med t.ex acetone.
  4. Montering av **Alfix Seal-Strip**.
  5. Skär ut hålet.
  6. Påföring av Alfix Tätningssmass.

- GB**
1. Installation in accordance with manufacturer instructions.
  2. Priming of substrate.
  3. Clean flange and degrease with acetone.
  4. Fit **Alfix Seal-Strip**.
  5. Cut away excess Seal Strip.
  6. Apply Alfix Sealing Membrane.